

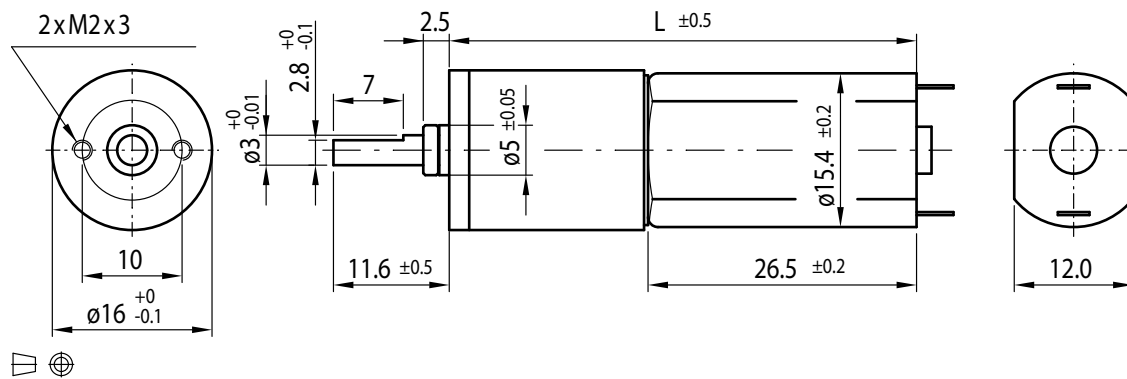
DC-Motor Planetengetriebe Typ PL16-DC15.27



Getriebemotor

Untersetzungs- verhältnis	4	14	19	29	62	72	84	104	128	157	231	316	370	455	561	690	1014	1621	1996	3027	
12V	Nennmoment (Ncm)	0.2	0.6	0.8	1.2	2.2	2.6	3.0	3.8	4.6	5.5	7	9.5	11	13.5	17	21	24	30	30	30
	Nennndrehzahl (min ⁻¹)	1330	430	315	205	100	85	73	59	48	39	26	19	16	14	11	9	6	4	3	2
24V	Nennmoment (Ncm)	0.3	0.9	1.2	1.8	3.3	3.8	4.5	5.6	6.9	8.5	10	14	16	20	25	30	30	30	30	30
	Nennndrehzahl (min ⁻¹)	2400	760	555	365	170	150	130	105	85	69	47	34	29	24	20	16	11	7	6	4
Länge L (mm)	41.55	45.20	45.20	45.20	48.85	48.85	48.85	48.85	48.85	48.85	52.50	52.50	52.50	52.50	52.50	52.50	56.15	56.15	56.15	56.15	

Rel. Luftfeuchtigkeit: 20 bis 85% | Umgebungtemp.: -10 bis +60°C | Nettogewicht max. 53g



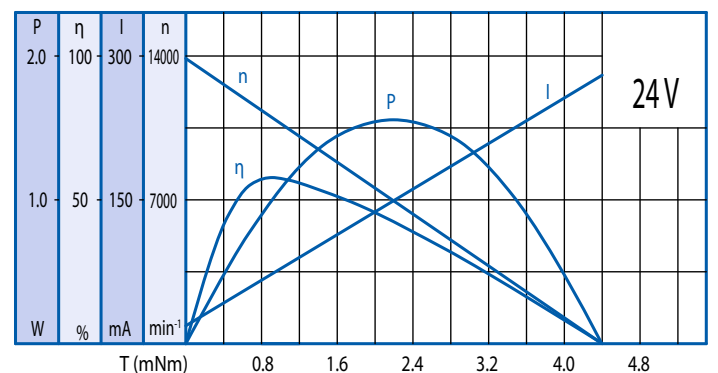
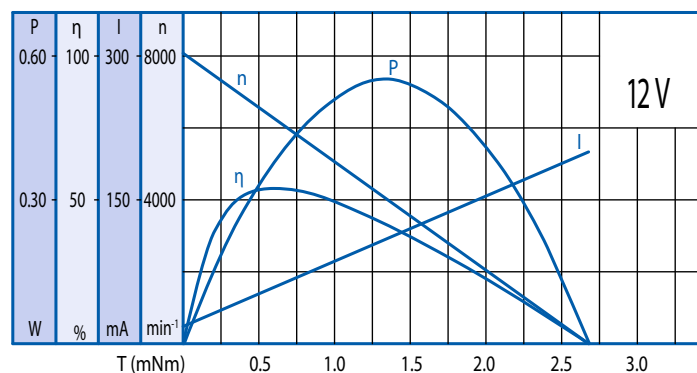
Optionen

Encoder
B-seitige Welle
Entstörungsfilter
Litzen
Anschlussstecker
Sonderwelle
Sonderspannung

Motor

Nennspannung (V)	Nennmoment (Ncm)	Nennndrehzahl (min ⁻¹)	Nennstrom (mA)	Leerlaufdrehzahl (min ⁻¹)	Leerlaufstrom (mA)	Nennleistung (W)
12	0.06	6200	≤85	8000	≤50	0.394
24	0.09	11000	≤90	13500	≤50	1.026

Auch serienmäßig: 6V und 9V



Getriebe

Untersetzungsverhältnis	4	14	19	29	62	72	84	104	128	157	231	316	370	455	561	690	1014	1621	1996	3027
Dauerdrehmoment, max. (Ncm)	8	12	12	12	16	16	16	16	16	16	20	20	20	20	20	20	24	24	24	24
Spitzendrehmoment, max. (Ncm)	24	36	36	36	48	48	48	48	48	48	60	60	60	60	60	60	72	72	72	72

Radiallast (FR): 5 N (10 mm v. Flansch) | Axiallast (FA): 5 N