

BLDC-Motor Planetengetriebe Typ PL28.30-BL28.38

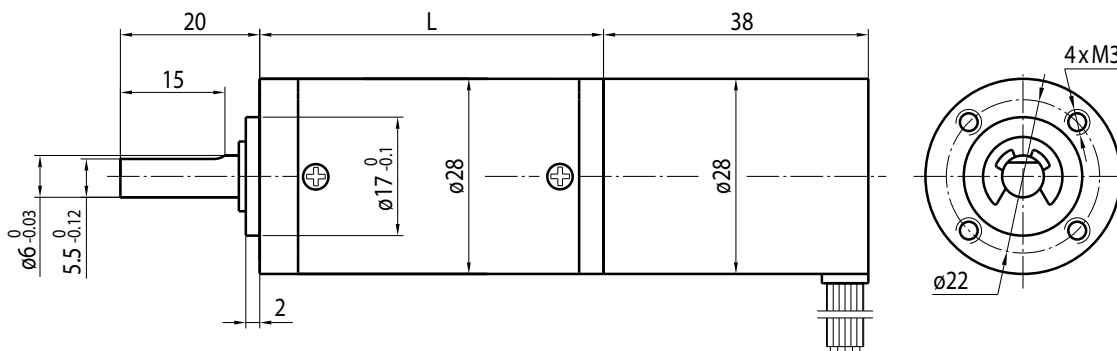
PowerTronic



Getriebemotor

Untersetzungsverhältnis	3.7	5.2	14	19	27	51	71	100	139	189	264	369	516	720	
Typ 2430	Leerlaufdrehzahl (min ⁻¹)	809	576	214	158	111	59	42	30	22	16	11	8.1	5.8	4.2
	Nennndrehzahl (min ⁻¹)	539	386	143	105	74	39	28	20	14	11	7.6	5.4	3.9	2.8
	Nennmoment (Ncm)	1.7	2.3	5.7	7.7	11	19	26	37	51	61	86	120	170	200
	Spitzendrehmoment (Ncm)	100	100	350	350	350	750	750	750	750	900	900	900	900	900
Typ 2440	Leerlaufdrehzahl (min ⁻¹)	1078	772	286	211	148	78	56	40	29	21	15	11	7.8	5.6
	Nennndrehzahl (min ⁻¹)	728	521	193	142	100	53	38	27	19	14	10	7.3	5.2	3.8
	Nennmoment (Ncm)	2.3	3.3	7.9	11	15	26	36	51	71	86	120	170	230	300
	Spitzendrehmoment (Ncm)	100	100	350	350	350	750	750	750	750	900	900	900	900	900
Stufenzahl	1	1	2	2	2	3	3	3	3	4	4	4	4	4	
Länge L (mm)	31	31	40.1	40.1	40.1	49	49	49	49	57.9	57.9	57.9	57.9	57.9	

Rel. Luftfeuchtigkeit: 20 bis 85% | Umgebungstemp.: -10 bis +60°C



Motor

Typ	Anzahl der Pole	Anzahl der Phasen	Nennspannung (V)	Leerlaufdrehzahl (min ⁻¹)	Nennndrehzahl (min ⁻¹)	Nennmoment (Ncm)	Spitzendrehmoment (Ncm)	Spitzenstrom (A)	Nennleistung (W)
2430	4	3	24	3000	2000	0.5	1.5	0.45	1
2440	4	3	24	4000	2700	0.7	2.1	0.6	1.9

Radiallast (FR): 35 N (10 mm v. Flansch) | Axiallast (FA): 25 N

Anschlüsse

UL1007 AWG26	
Grün	U
Rot	V
Scharz	W
Gelb	Vcc
Blau	Ha
Orange	Hb
Braun	Hc
Weiß	GND

Optionen

Encoder
B-seitige Welle
Anschlusstecker
Sonderwelle
Sonderspannung

Kugellager