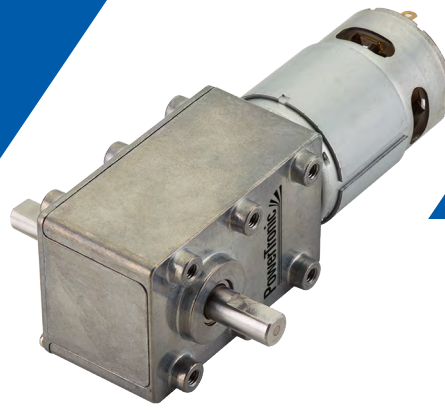


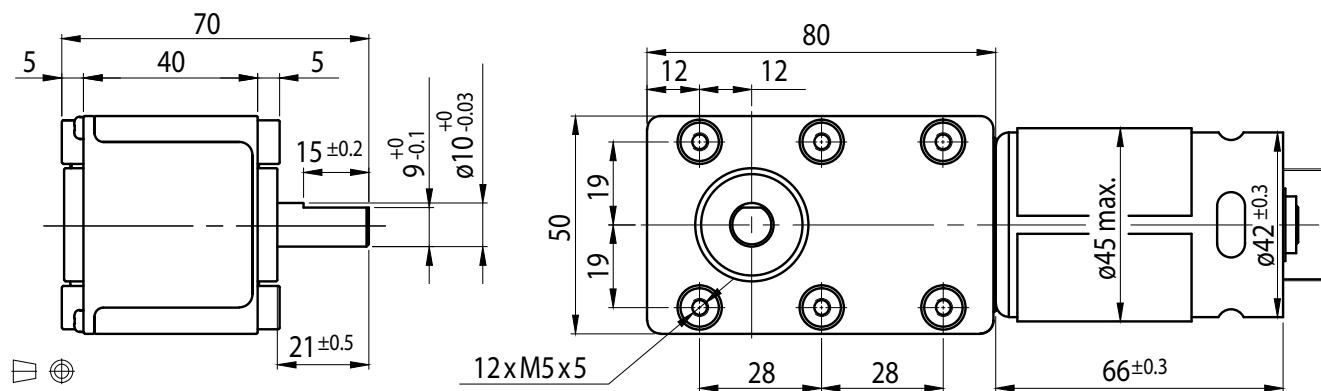
DC-Motor Winkelgetriebe Typ SN50.80-DC45.66



Getriebemotor

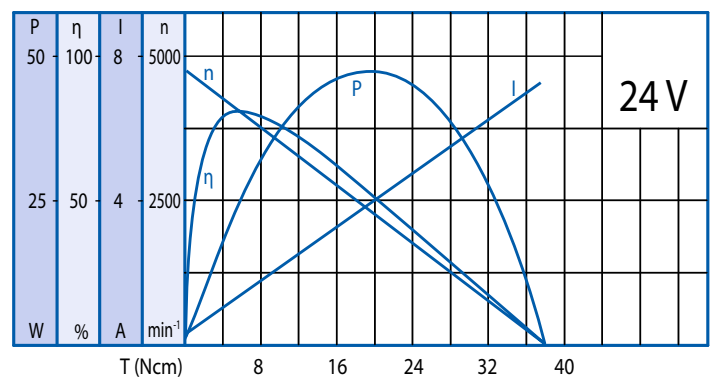
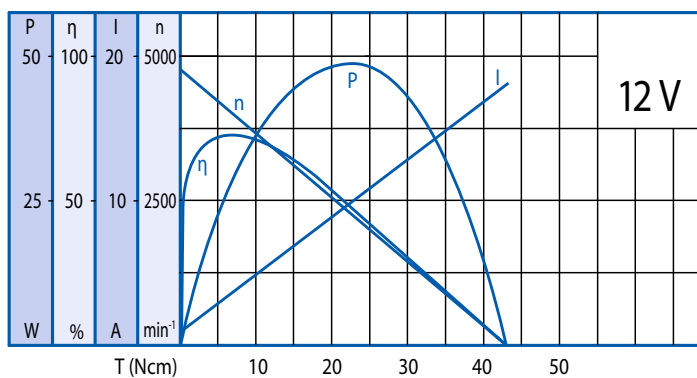
Untersetzungsverhältnis		50	75	100	120	200	350	600	700	1050
12V	Nennmoment (Ncm)	61	91	122	146	244	300	400	400	400
	Nenn Drehzahl (min ⁻¹)	77	51.3	38.5	32	19.3	11	6.4	5.5	3.7
24V	Nennmoment (Ncm)	56	84	112	134	224	300	400	400	400
	Nenn Drehzahl (min ⁻¹)	77.8	51.9	38.9	32.4	19.5	11.1	6.5	5.6	3.7

Rel. Luftfeuchtigkeit: 20 bis 85% | Umgebungstemp.: -10 bis +60 °C | Nettogewicht 850g



Motor

Nennspannung (V)	Nennmoment (Ncm)	Nenn Drehzahl (min ⁻¹)	Nennstrom (mA)	Leerlauf Drehzahl (min ⁻¹)	Leerlaufstrom (mA)	Nennleistung (W)
12	6.1	3850	≤ 2800	4600	≤ 2800	24.2
24	5.6	3890	≤ 1300	4600	≤ 1300	22.3



Kugellager

Radiallast (FR): 200 N (10 mm v. Flansch)
Axiallast (FA): 100 N

Optionen

Encoder
B-seitige Welle
Entstörungsfilter
Litzen
Anschlussstecker
Sonderwelle
Sonderspannung