

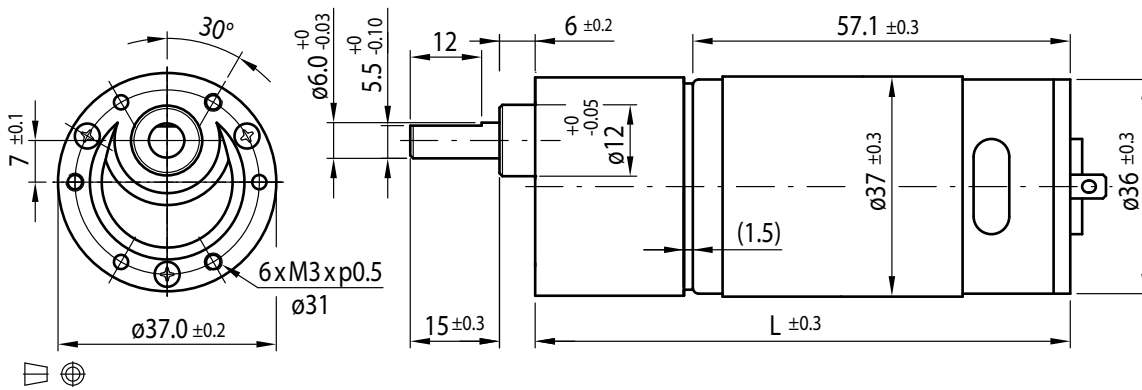
DC-Motor Stirnradgetriebe Typ ST37-DC36.57



Getriebemotor

Untersetzungsverhältnis	10	18	30	50	60	75	90	100	120	150	180	200	250	300	500	600	750	1000	1500	3000	
12V	Nennmoment (Ncm)	10	10	20	30	30	40	40	60	60	60	60	60	60	60	60	60	60	60	60	60
	Nenn Drehzahl (min ⁻¹)	528	313	185	109	95	76	63	55	47	36	32	29	23	20	12	10	8	6	4	2
24V	Nennmoment (Ncm)	10	10	20	30	30	40	40	60	60	60	60	60	60	60	60	60	60	60	60	60
	Nenn Drehzahl (min ⁻¹)	532	315	186	111	96	77	64	56	48	36	32	30	23	20	12	10	8	6	4	2
Länge L (mm)	76.6	79.1	79.1	81.6	81.6	81.6	81.6	81.6	84.1	84.1	84.1	84.1	84.1	84.1	86.6	86.6	86.6	86.6	89.1	89.1	

Rel. Luftfeuchtigkeit: 20 bis 85% | Umgebungstemp.: -10 bis +60°C | Nettogewicht max. 340g

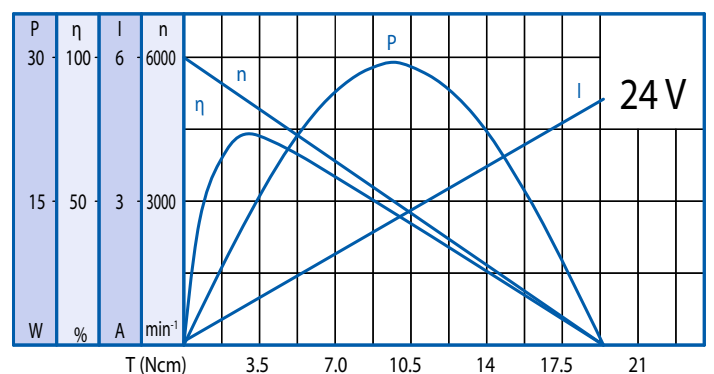
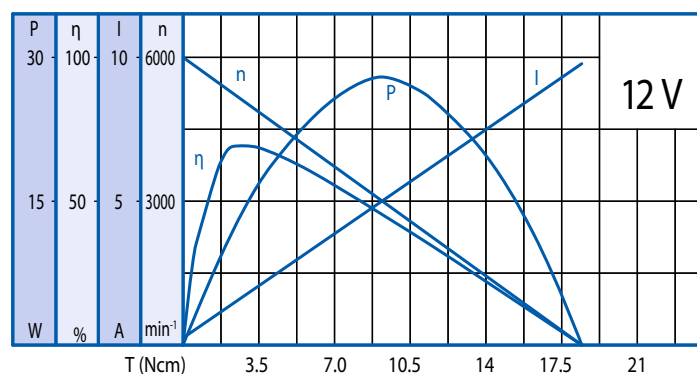


Optionen

Encoder
B-seitige Welle
Entstörungsfilter
Litzen
Anschlussstecker
Sonderwelle
Sonderspannung

Motor

Nennspannung (V)	Nennmoment (Ncm)	Nenn Drehzahl (min ⁻¹)	Nennstrom (mA)	Leerlauf Drehzahl (min ⁻¹)	Leerlaufstrom (mA)	Nennleistung (W)
12	2.5	4930	≤ 1600	6000	≤ 250	12.8
24	2.4	5150	≤ 750	6000	≤ 130	12.7



Getriebe

Untersetzungsverhältnis	10	18	30	50	60	75	90	100	120	150	180	200	250	300	500	600	750	1000	1500	3000	
Dauerdrehmoment, max. (Ncm)	10	10	20	30	30	40	40	60	60	60	60	60	60	60	60	60	60	60	60	60	60
Spitzendrehmoment, max. (Ncm)	30	30	60	90	90	120	120	180	180	180	180	180	180	180	180	180	180	180	180	180	180

Radiallast (FR): 10 N (10 mm v. Flansch) | Axiallast (FA): 7 N