

BLDC-Motor Typ BL82R



Technische Daten

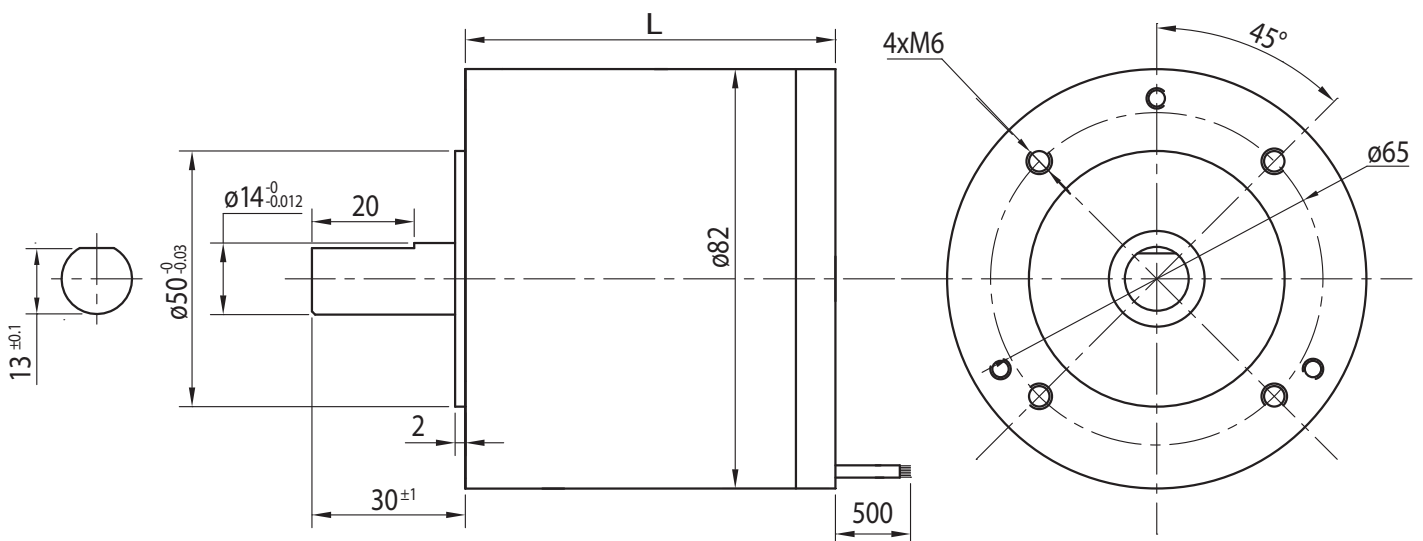
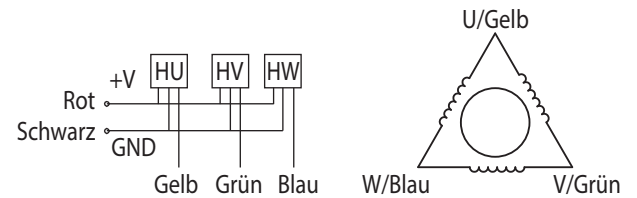
Modell	BL82.80R
Nennspannung (V)	48
Nennzahl (min ⁻¹)	3000
Nennmoment (Ncm)	60
Nennleistung (W)	188
Nennstrom (A)	5
Spitzenstrom (A)	15
Spitzendrehmoment (Ncm)	180
Rotorträgheitsmoment (gcm ²)	1200
Drehmomentkonstante (Ncm/A)	120
Gegen-EMK (V/min ⁻¹)	12.564
Widerstand (Ω)	0.5
Induktanz (mH)	0.4
Länge (mm)	80
Gewicht (kg)	1.86
Pole	8
Phasen	3
Isolierklasse	B

Rel. Luftfeuchtigkeit: 20 bis 85% | Umgebungstemp.: -20 bis +50 °C

Anschlüsse

UL1007 AWG26	
Rot	Vcc
Gelb	Ha
Grün	Hb
Blau	Hc
Schwarz	GND

UL3266 AWG18	
Gelb	U
Grün	V
Blau	W



Optionen

Encoder	Sonderwelle
B-seitige Welle	Sonderspannung
Anschlusstecker	Isolierklasse F/H