

DC-Motor Stirradgetriebe Typ SF38.64-DC35.40



PowerTronic

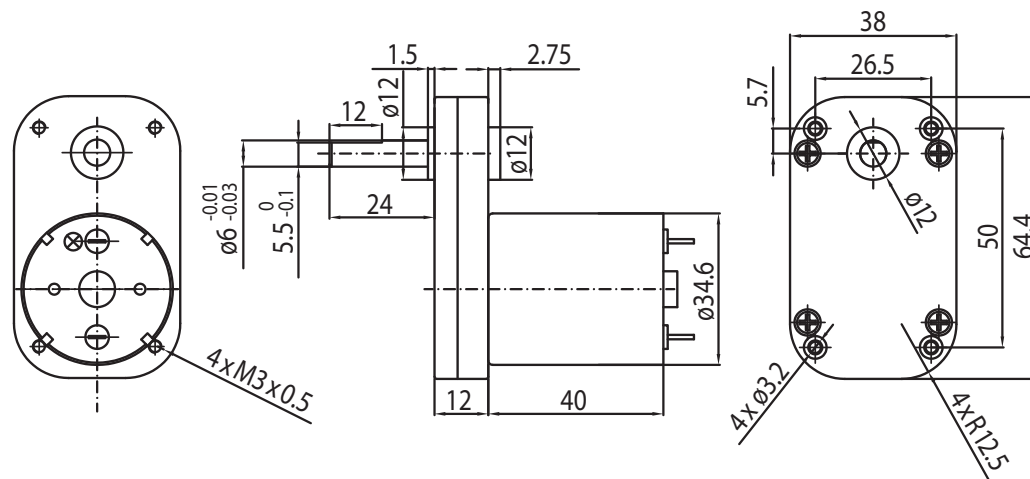
Getriebemotor

Untersetzungsverhältnis		40.5	67.5	135	225	450
12V	Nennmoment (Ncm)	27	30	84	100	200
	Nenn Drehzahl (min ⁻¹)	89	53	27	16	8
24V	Nennmoment (Ncm)	27	30	85	100	200
	Nenn Drehzahl (min ⁻¹)	89	53	27	16	8

Umgebungstemp.: -10 bis +60 °C

Motor

Nennspannung (V)	Leerlaufdrehzahl (min ⁻¹)	Leerlaufstrom (mA)	Nenn Drehzahl (min ⁻¹)	Nennstrom (mA)	Nennmoment (Ncm)	Nennleistung (W)	Blockierstrom (mA)	Blockiermoment (Ncm)
12	4500	≤ 50	3600	≤ 420	0.96	3.6	≥ 1790	≥ 4.3
24	4500	≤ 45	3600	≤ 215	0.97	3.7	≥ 910	≥ 4.4



Optionen

Encoder
B-seitige Welle
Entstörungsfilter
Litzen
Anschlusstecker
Sonderwelle
Sonderspannung
Kugellager