

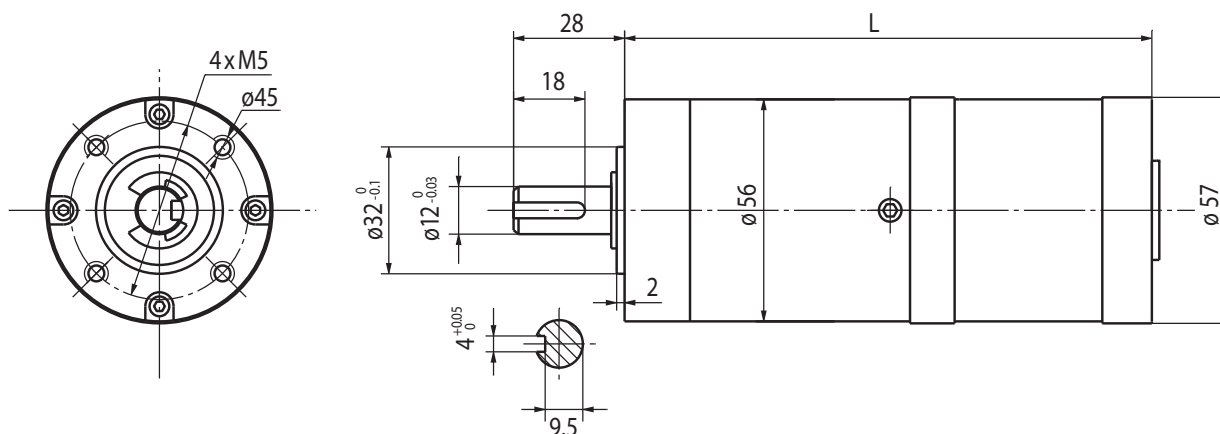
BLDC-Motor Planetengetriebe Typ PL56.200-BL57.55



Getriebemotor

Untersetzungsverhältnis	13	15	18	32	47	55	65	76	168	198	234	276	326	
BL57.55-24.20	Leerlaufdrehzahl (min ⁻¹)	154	133	111	63	43	36	31	26	12	10	8.5	7.2	6.1
	Nennndrehzahl (min ⁻¹)	100	87	72	41	28	24	20	17	7.7	6.6	5.6	4.7	4
	Nennmoment (Nm)	0.9	1	1.2	2.2	2.9	3.4	4	4.7	9.3	11	13	15	18
	Spitzendrehmoment (Nm)	25	25	25	25	50	50	50	50	60	60	60	60	60
Stufenzahl	2	2	2	2	3	3	3	3	4	4	4	4	4	
Länge L (mm)	104.8	104.8	104.8	104.8	116.1	116.1	116.1	116.1	127.4	127.4	127.4	127.4	127.4	
Untersetzungsverhältnis	3.6	4.25	13	15	18	32	47	55	65	76	168	198	234	
BL57.55-24.30	Leerlaufdrehzahl (min ⁻¹)	833	706	231	200	167	94	64	55	46	39	18	15	13
	Nennndrehzahl (min ⁻¹)	625	529	173	150	125	70	48	41	35	30	13	11	9.6
	Nennmoment (Nm)	0.4	0.4	1.2	1.3	1.6	2.9	3.8	4.4	5.2	6.1	12	14	17
	Spitzendrehmoment (Nm)	6	6	25	25	25	25	50	50	50	50	60	60	60
Stufenzahl	1	1	2	2	2	2	3	3	3	3	4	4	4	
Länge L (mm)	93.5	93.5	104.8	104.8	104.8	104.8	116.1	116.1	116.1	116.1	127.4	127.4	127.4	

Radiallast (FR): 250 N (10 mm v. Flansch) | Axiallast (FA): 100 N



Motor

Modell	BL57.55-24.20	BL57.55-24.30
Nennspannung (V)	24	24
Nennndrehzahl (min ⁻¹)	1300	2250
Nennmoment (mNm)	85	110
Nennstrom (A)	1.2	2
Leerlaufstrom (mA)	≤ 200	≤ 400
Leerlaufdrehzahl (min ⁻¹)	2000	3000
Nennleistung (W)	10	25

Rel. Luftfeuchtigkeit: 20 bis 85% | Umgebungstemp.: -10 bis +60 °C

Optionen

Encoder
B-seitige Welle
Anschlusstecker
Sonderwelle
Sonderspannung

Kugellager