

# AC-Induktionsmotor Stirnradgetriebe Typ ST90-5IK60

PowerTronic



## Motordaten

Modell	Nennleistung (W)	Nennspannung (V)	Frequenz (Hz)	Nennstrom (A)	Anlaufmoment (mNm)	Nennmoment (mNm)	Nennzahl (min <sup>-1</sup> )	Kondensator-Kapazität (µF)
5IK60-AFT	60	1ph 100	50   60	1.00   1.10	320	470   380	1250   1550	20.0
5IK60-EFT	60	1ph 110   1ph 120	60	0.80   0.85	300	380	1550	12.0
5IK60-CFT	60	1ph 220   1ph 230	50	0.50   0.55	340	470	1250	4.0
5IK60-HFT	60	1ph 220   1ph 230	60	0.50   0.55	340	380	1550	4.0
5IK60-SFT	60	3ph 220	50   60	0.45   0.40	1000   800	470   380	1250   1550	–

Rel. Luftfeuchtigkeit: 20 bis 85% | Umgebungstemp.: -10 bis +50 °C | Nettogewicht Motor max. 2.7 kg

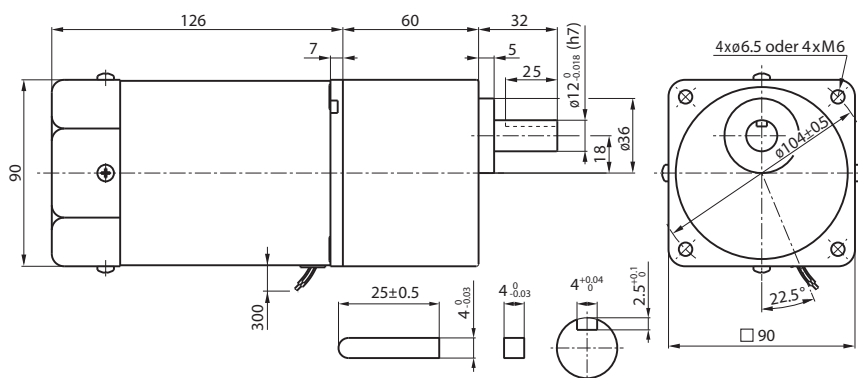
## Getriebemotor Nenndaten (bei 50 Hz)

Untersetzung	3	3.6	5	6	7.5	9	10	12.5	15	18	20	25	30	36	40	50	60	75	90	100	120	150	180	200
Drehzahl (min <sup>-1</sup> )	500	417	300	250	200	166	150	120	100	83	75	60	50	41	37	30	25	20	16	15	12.5	10	8.3	7.5
Nennmoment (Nm)	1.10	1.40	1.90	2.30	2.90	3.40	3.57	4.80	5.70	6.80	7.03	8.60	10.0	10.0	10.0	10.0	10.0	10.0	10.0	10.0	10.0	10.0	10.0	10.0

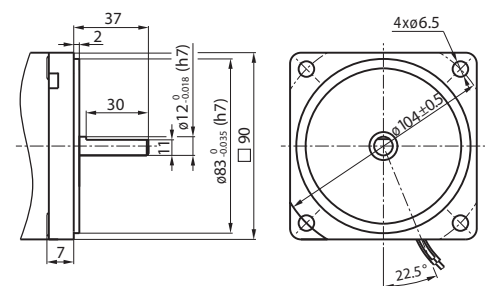
Radiallast (FR) ab Untersetzung 25:1 (10 mm v. Flansch): 300 N | Axiallast (FA): 100 N

Nettogewicht Getriebe max. 1.35 kg

## Getriebemotor



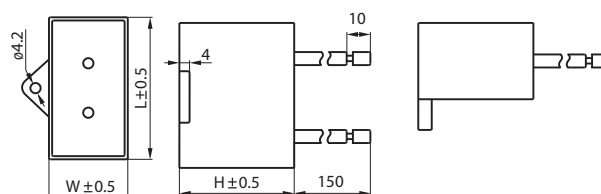
## Motor



(Als Getriebemotor wird die Motorwelle inkl. Ritzel gefertigt.)

## Kondensator

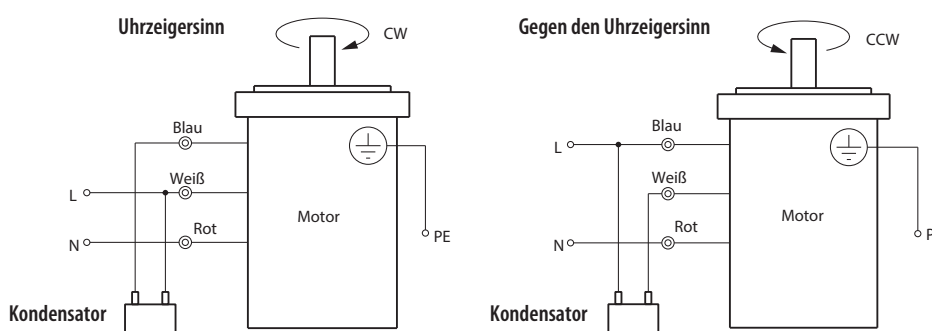
Kapazität (µF)	L	W	H
4.0	47	23	35
12.0	47	17	31
20.0	47	23	35



## Optionen

Klemmenkasten
Schneckengetriebe
Kegelradgetriebe
Bremse

## Schaltplan: 5IK60-AFT, 5IK60-EFT, 5IK60-CFT, 5IK60-HFT



## 5IK60-SFT

