

BLDC-Motor Typ BL42R



Technische Daten

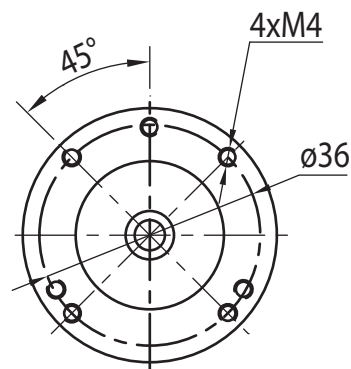
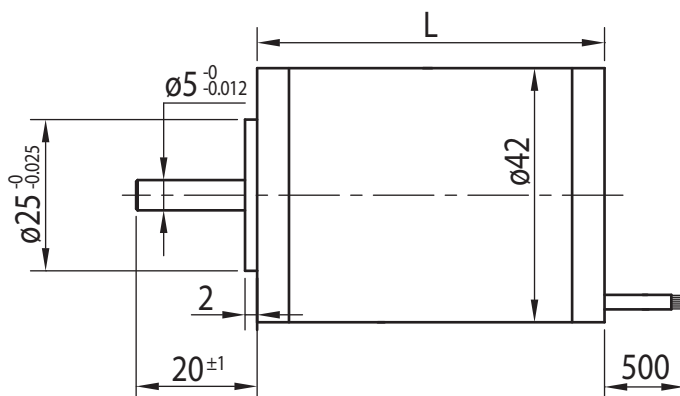
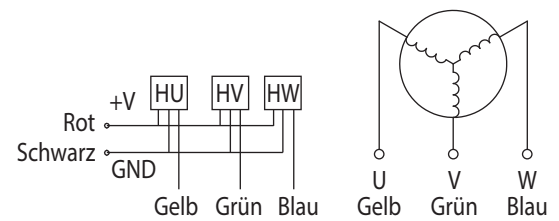
Modell	BL42.52R	BL42.72R	BL42.92R
Nennspannung (V)	24	24	24
Nennzahl (min ⁻¹)	3000	3000	3000
Nennmoment (Ncm)	9	18	27
Nennleistung (W)	28	56	84
Nennstrom (A)	1.7	3.4	5.4
Spitzenstrom (A)	5.1	10.2	16
Spitzendrehmoment (Ncm)	27	54	81
Rotorträgheitsmoment (gcm ²)	250	350	450
Drehmomentkonstante (Ncm/A)	5	5	5
Gegen-EMK (V/min ⁻¹)	5.23	5.23	5.23
Widerstand (Ω)	6	4	3
Induktanz (mH)	4	3	2
Länge (mm)	52	72	92
Gewicht (kg)	0.28	0.48	0.68
Pole	8		
Phasen	3		
Isolierklasse	B		

Rel. Luftfeuchtigkeit: 20 bis 85% | Umgebungstemp.: -20 bis +50 °C

Anschlüsse

UL1007 AWG26	
Rot	Vcc
Gelb	Ha
Grün	Hb
Blau	Hc
Schwarz	GND

UL3266 AWG22	
Gelb	U
Grün	V
Blau	W



Optionen

Encoder	Sonderwelle
B-seitige Welle	Sonderspannung
Anschlusstecker	Isolierklasse F/H