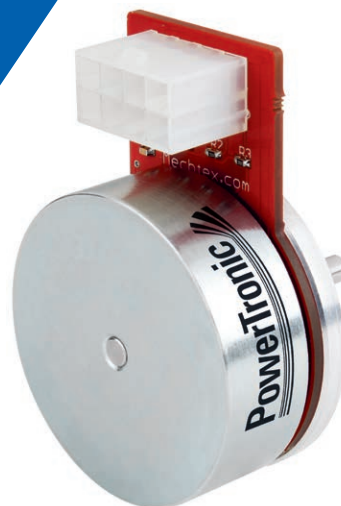


BLDC-Motor Typ BL44.22

PowerTronic



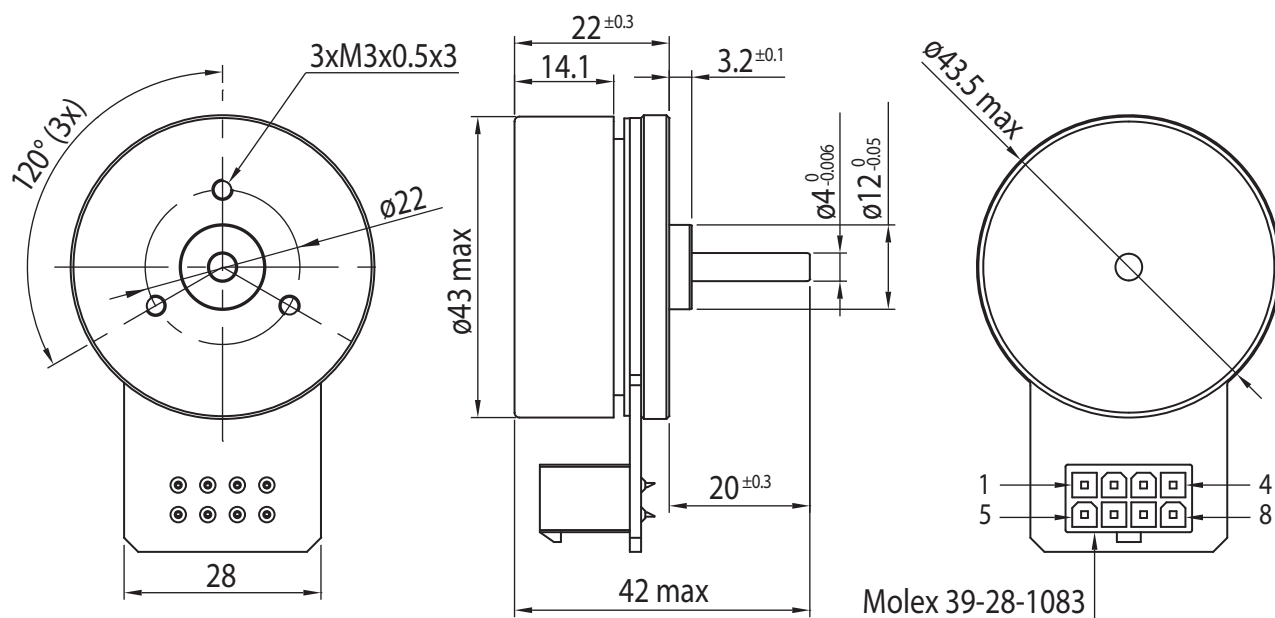
Technische Daten

Nennspannung (V)	24
Nenndrehzahl (min ⁻¹)	4994
Nennmoment (Ncm)	8.3
Nennleistung (W)	41
Nennstrom (A)	2.3
Leerlaufdrehzahl (min ⁻¹)	6710
Leerlaufstrom (A)	0.23
Spitzendrehmoment (Ncm)	78
Blockierstrom (A)	23.3
Rotorträgheitsmoment (gcm ²)	135
Widerstand (Ω)	1.2
Induktanz (mH)	0.48
Gewicht (g)	110
Isolierklasse	E
Sensorversorgungsbereich	4.2 - 24 V
Schutzart	IP 40

Rel. Luftfeuchtigkeit: 20 bis 85 %
Umgebungstemp.: -20 bis +50 °C

Anschlüsse

Pin	Funktion
1	Hall-Sensor 1
2	Hall-Sensor 2
3	Hall-Versorgung 4.2 - 24 V
4	Motor-Wicklung 3
5	Hall-Sensor 3
6	GND
7	Motor-Wicklung 1
8	Motor-Wicklung 2



Kugellager

Optionen

B-seitige Welle	Sonderspannung
Sonderwelle	Getriebe