

BLDC-Motor Typ BL52R



Technische Daten

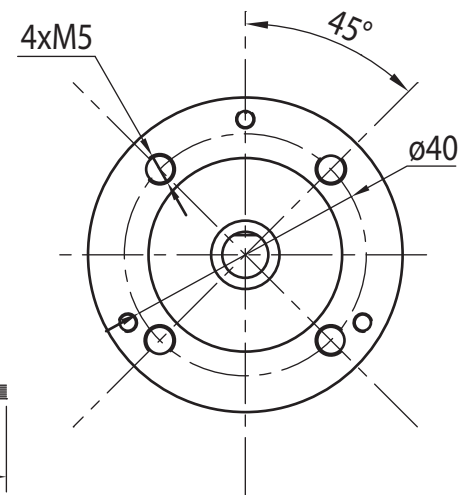
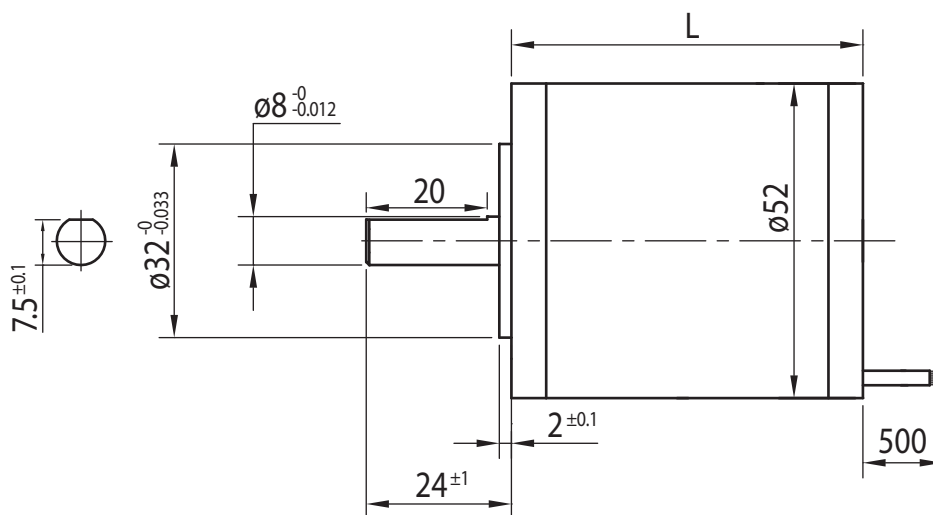
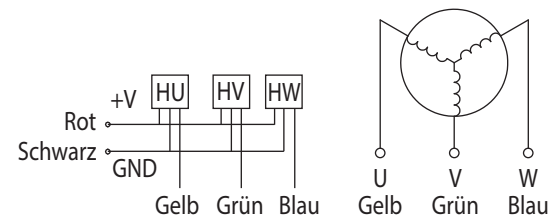
Modell	BL52.59R	BL52.79R	BL52.99R
Nennspannung (V)	24	24	24
Nennzahl (min ⁻¹)	3000	3000	3000
Nennmoment (Ncm)	10	20	30
Nennleistung (W)	31	63	94
Nennstrom (A)	1.8	3.6	5.4
Spitzenstrom (A)	5.4	10.8	16
Spitzendrehmoment (Ncm)	30	60	90
Rotorträgheitsmoment (gcm ²)	550	750	950
Drehmomentkonstante (Ncm/A)	5.5	5.5	5.5
Gegen-EMK (V/min ⁻¹)	5.82	5.81	5.81
Widerstand (Ω)	3	1.5	0.6
Induktanz (mH)	2.5	1.3	0.65
Länge (mm)	58.5	78.5	98.5
Gewicht (kg)	0.38	0.88	1.37
Pole	8		
Phasen	3		
Isolierklasse	B		

Rel. Luftfeuchtigkeit: 20 bis 85% | Umgebungtemp.: -20 bis +50 °C

Anschlüsse

UL1007 AWG26	
Rot	Vcc
Gelb	Ha
Grün	Hb
Blau	Hc
Schwarz	GND

UL3266 AWG22	
Gelb	U
Grün	V
Blau	W



Optionen

Encoder	Sonderwelle
B-seitige Welle	Sonderspannung
Anschlusstecker	Isolierklasse F/H