

# BLDC-Motor Typ BL62R



## Technische Daten

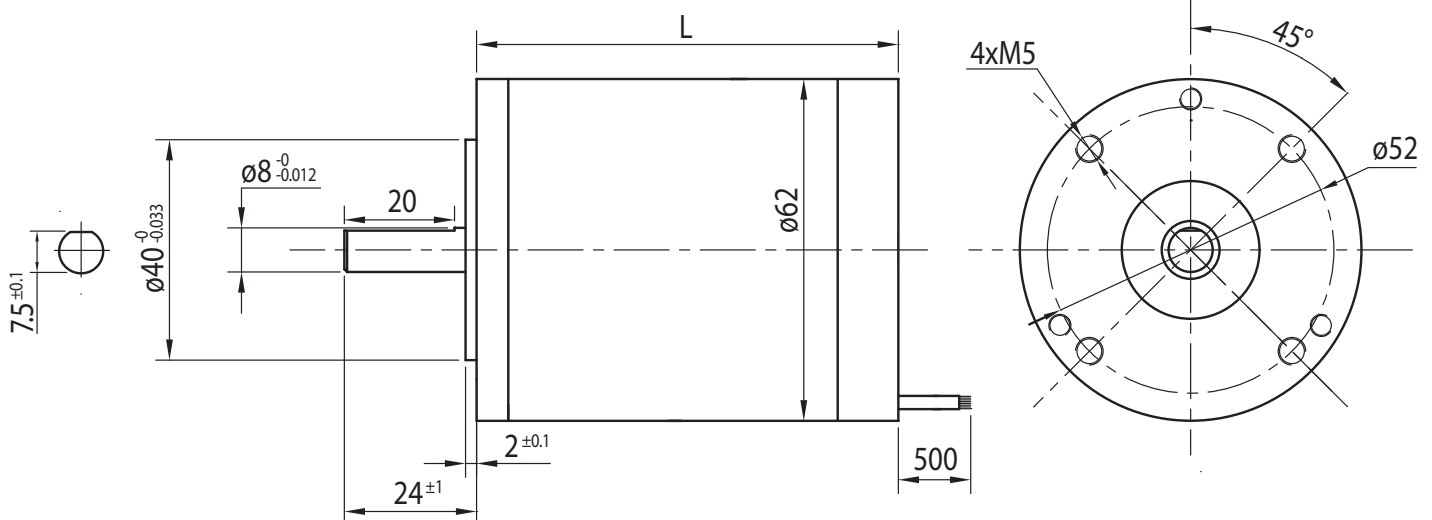
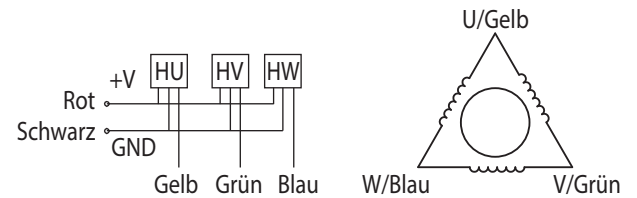
Modell	BL62.61R	BL62.71R	BL62.81R	BL62.91R	BL62.101R
Nennspannung (V)	48	48	48	48	48
Nennzahl (min <sup>-1</sup> )	3000	3000	3000	3000	3000
Nennmoment (Ncm)	25	37	50	62	75
Nennleistung (W)	78	118	156	195	235
Nennstrom (A)	2.2	3.3	4.4	5.5	6.6
Spitzenstrom (A)	6.6	9.9	13.2	16.5	19.8
Spitzendrehmoment (Ncm)	75	111	150	186	225
Rotorträgheitsmoment (gcm <sup>2</sup> )	600	700	800	900	1000
Drehmomentkonstante (Ncm/A)	11	11	11	11	11
Gegen-EMK (V/min <sup>-1</sup> )	10.5	10.5	10.5	10.5	10.5
Widerstand (Ω)	1.8	1.5	1.2	0.9	0.6
Induktanz (mH)	1.5	1.3	1.0	0.7	0.65
Länge (mm)	61	71	81	91	101
Gewicht (kg)	0.72	0.88	1.04	1.2	1.37
Pole	8				
Phasen	3				
Isolierklasse	B				

Rel. Luftfeuchtigkeit: 20 bis 85% | Umgebungtemp.: -20 bis +50 °C

## Anschlüsse

UL1007 AWG26	
Rot	Vcc
Gelb	Ha
Grün	Hb
Blau	Hc
Schwarz	GND

UL3266 AWG18	
Gelb	U
Grün	V
Blau	W



## Optionen

Encoder	Sonderwelle
B-seitige Welle	Sonderspannung
Anschlusstecker	Isolierklasse F/H