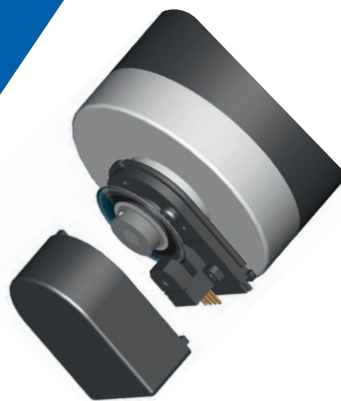


Encoder für BLDC-Motor

Optischer Inkrementaler Impulsgeber



Technische Daten

Modell	Impulse pro Umdrehung	Phasen	Welle \varnothing (mm)	Ausgang	Versorgungsspannung	Anbaudurchmesser
OG30A	96 - 1050	2: AB	4 - 8	Line-Treiber	5V	\varnothing 19.05 / M2.5
OG22A	200, 256	2: AB	4	Line-Treiber	5V	\varnothing 16.86 / M2
OG30B	50 - 1024	3: ABZ	4 - 8	Line-Treiber	5V	\varnothing 19.05 / M2.5
OG302C	50 - 1024	3: ABZ	4 - 8	Line-Treiber	5V	\varnothing 19.05 / M2.5
OG22A	200, 256	3: ABZ	4	Line-Treiber	5V	\varnothing 16.86 / M2
OG28A	100 - 1025	3: ABZ	4 - 6.35	Line-Treiber	5V	\varnothing 34.00 / M3
OG40A	100 - 4000	3: ABZ	4 - 8	Line-Treiber	5V	\varnothing 46.00 / M3

Rel. Luftfeuchtigkeit: 20 bis 85% | Umgebungstemp.: -20 bis +80 °C

Steckerbelegung

2 Kanäle: A, B				
Pin	1	2	3	4
Farbe	Schwarz	Weiß	Rot	Grün
Beschreibung	Gnd	A+	Vcc	B+

Signal: A, B, Z									
Pin	1	2	3	4	5	6	7	8	9
Farbe		Gelb/ Schwarz	Gelb/ Weiß	Grün/ Schwarz	Grün	Weiß/ Schwarz	Weiß	Schwarz	Rot
Beschreibung	Shield	Z-	Z+	B-	B+	A-	A+	Gnd	Vcc

Ausgangssignale

