

BLDC-Motor Planetengetriebe Typ PL28.30-BL28.38

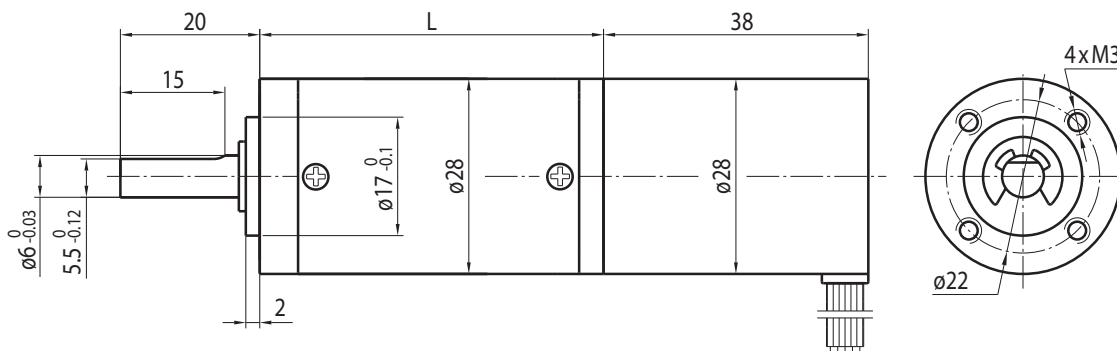
PowerTronic



Getriebemotor

| Untersetzungsverhältnis | 3.7 | 5.2 | 14 | 19 | 27 | 51 | 71 | 100 | 139 | 189 | 264 | 369 | 516 | 720 | |
|-------------------------|---------------------------------------|------|------|------|------|-----|-----|-----|-----|------|------|------|------|------|-----|
| Typ 2430 | Leerlaufdrehzahl (min ⁻¹) | 809 | 576 | 214 | 158 | 111 | 59 | 42 | 30 | 22 | 16 | 11 | 8.1 | 5.8 | 4.2 |
| | Nennndrehzahl (min ⁻¹) | 539 | 386 | 143 | 105 | 74 | 39 | 28 | 20 | 14 | 11 | 7.6 | 5.4 | 3.9 | 2.8 |
| | Nennmoment (Ncm) | 1.7 | 2.3 | 5.7 | 7.7 | 11 | 19 | 26 | 37 | 51 | 61 | 86 | 120 | 170 | 200 |
| | Spitzendrehmoment (Ncm) | 100 | 100 | 350 | 350 | 350 | 750 | 750 | 750 | 750 | 900 | 900 | 900 | 900 | 900 |
| Typ 2440 | Leerlaufdrehzahl (min ⁻¹) | 1078 | 772 | 286 | 211 | 148 | 78 | 56 | 40 | 29 | 21 | 15 | 11 | 7.8 | 5.6 |
| | Nennndrehzahl (min ⁻¹) | 728 | 521 | 193 | 142 | 100 | 53 | 38 | 27 | 19 | 14 | 10 | 7.3 | 5.2 | 3.8 |
| | Nennmoment (Ncm) | 2.3 | 3.3 | 7.9 | 11 | 15 | 26 | 36 | 51 | 71 | 86 | 120 | 170 | 230 | 300 |
| | Spitzendrehmoment (Ncm) | 100 | 100 | 350 | 350 | 350 | 750 | 750 | 750 | 750 | 900 | 900 | 900 | 900 | 900 |
| Stufenzahl | 1 | 1 | 2 | 2 | 2 | 3 | 3 | 3 | 3 | 4 | 4 | 4 | 4 | 4 | |
| Länge L (mm) | 31 | 31 | 40.1 | 40.1 | 40.1 | 49 | 49 | 49 | 49 | 57.9 | 57.9 | 57.9 | 57.9 | 57.9 | |

Rel. Luftfeuchtigkeit: 20 bis 85% | Umgebungstemp.: -10 bis +60°C



Motor

| Typ | Anzahl der Pole | Anzahl der Phasen | Nennspannung (V) | Leerlaufdrehzahl (min ⁻¹) | Nennndrehzahl (min ⁻¹) | Nennmoment (Ncm) | Spitzendrehmoment (Ncm) | Spitzenstrom (A) | Nennleistung (W) |
|------|-----------------|-------------------|------------------|---------------------------------------|------------------------------------|------------------|-------------------------|------------------|------------------|
| 2430 | 4 | 3 | 24 | 3000 | 2000 | 0.5 | 1.5 | 0.45 | 1 |
| 2440 | 4 | 3 | 24 | 4000 | 2700 | 0.7 | 2.1 | 0.6 | 1.9 |

Radiallast (FR): 35 N (10 mm v. Flansch) | Axiallast (FA): 25 N

Anschlüsse

| UL1007 AWG26 | |
|--------------|-----|
| Grün | U |
| Rot | V |
| Scharz | W |
| Gelb | Vcc |
| Blau | Ha |
| Orange | Hb |
| Braun | Hc |
| Weiß | GND |

Optionen

| |
|-----------------|
| Encoder |
| B-seitige Welle |
| Anschlusstecker |
| Sonderwelle |
| Sonderspannung |

Kugellager