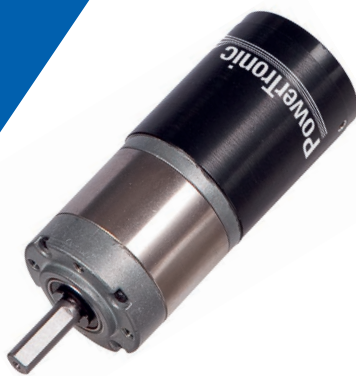


BLDC-Motor Planetengetriebe Typ PL32.30-BL33.38

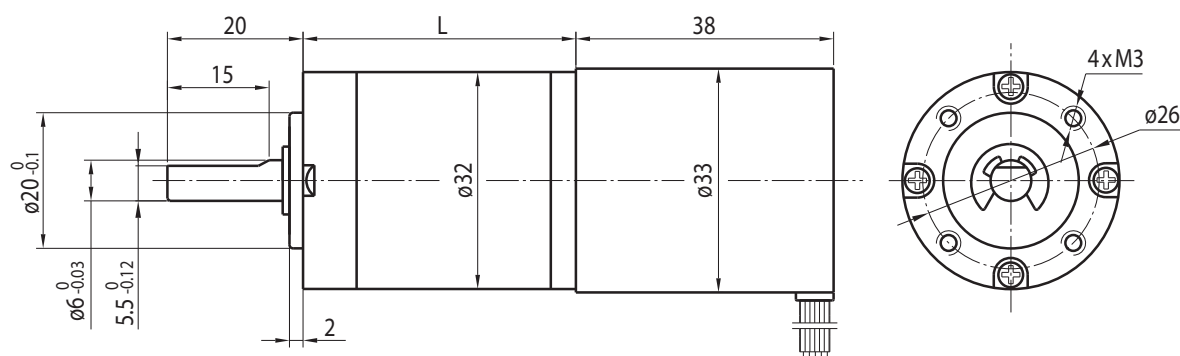
PowerTronic



Getriebemotor

Untersetzungsverhältnis	3.7	5.2	14	19	27	51	71	100	139	189	264	369
Leerlaufdrehzahl (min ⁻¹)	1213	869	321	237	167	88	63	45	32	24	17	12
Nennndrehzahl (min ⁻¹)	809	579	214	158	111	59	42	30	22	16	11	8.1
Nennmoment (Ncm)	7.3	10	25	34	48	82	110	160	220	270	300	300
Spitzendrehmoment (Ncm)	100	100	350	350	350	750	750	750	750	900	900	900
Stufenzahl	1	1	2	2	2	3	3	3	3	4	4	4
Länge L (mm)	25.7	25.7	32.8	32.8	32.8	39.7	39.7	39.7	39.7	46.6	46.6	46.6

Rel. Luftfeuchtigkeit: 20 bis 85% | Umgebungstemp.: -10 bis +60 °C



Motor

Anzahl der Pole	Anzahl der Phasen	Nennspannung (V)	Leerlaufdrehzahl (min ⁻¹)	Nennndrehzahl (min ⁻¹)	Nennmoment (Ncm)	Spitzendrehmoment (Ncm)	Spitzenstrom (A)	Nennleistung (W)
4	3	24	4500	3000	2.2	6.6	0.64	7

Radiallast (FR): 35 N (10 mm v. Flansch) | Axiallast (FA): 25 N

Anschlüsse

UL1007 AWG26	
Grün	U
Rot	V
Schwarz	W
Gelb	Vcc
Blau	Ha
Orange	Hb
Braun	Hc
Weiß	GND

Optionen

Encoder
B-seitige Welle
Anschlusstecker
Sonderwelle
Sonderspannung

Kugellager