

DC-Motor Planeten- & Kegelaradgetriebe Typ PL32R-DC30.47

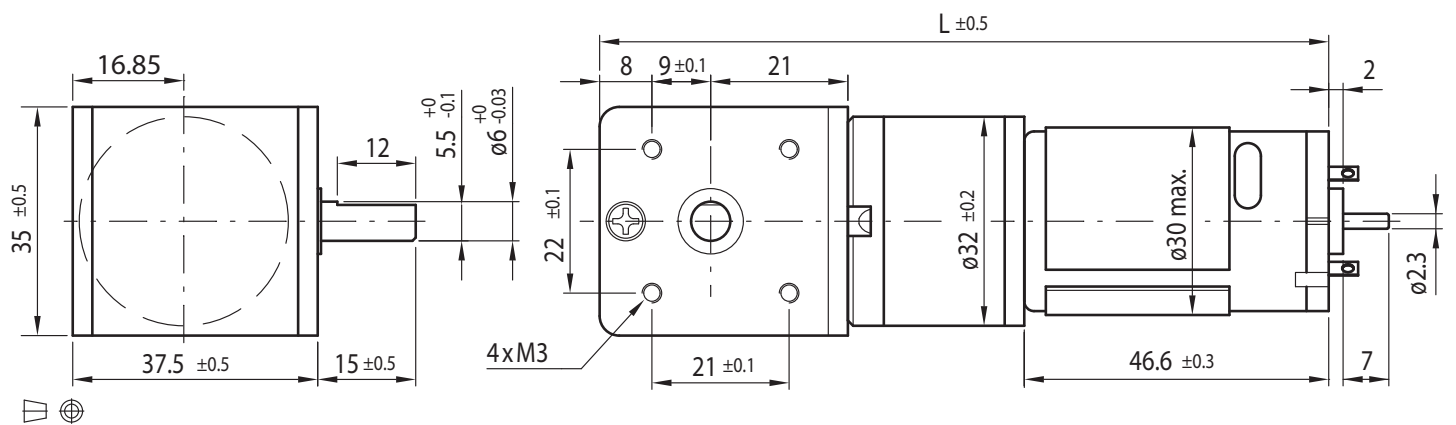
PowerTronic



Getriebemotor

Untersetzungsverhältnis	5	14	19	27	35	51	71	100	139	189	264	516	721	939
12V	Nennmoment (Ncm)	4	9	12	17	23	28	39	54	76	83	116	120	120
	Nennndrehzahl (min ⁻¹)	1140	430	310	220	170	116	83	60	43	32	24	13	10
24V	Nennmoment (Ncm)	4.7	11	15	21	27	33	46	64	90	98	120	120	120
	Nennndrehzahl (min ⁻¹)	1170	445	320	229	176	120	87	62	45	34	25	13	10
Länge L (mm)		105.2	111.6	111.6	111.6	111.6	118.0	118.0	118.0	118.0	124.4	124.4	124.4	124.4

Rel. Luftfeuchtigkeit: 20 bis 85% | Umgebungstemp.: -10 bis +60°C | Nettogewicht max. 410g

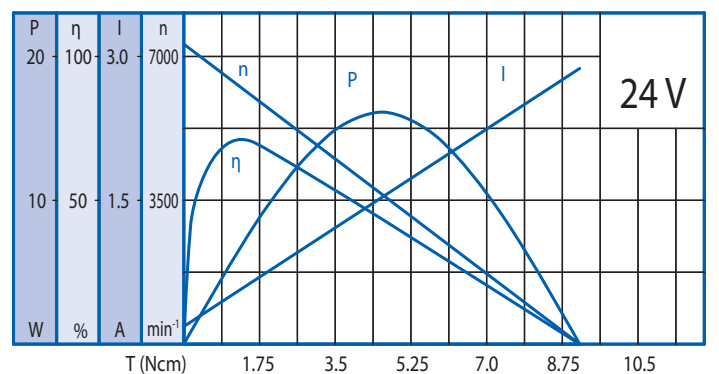
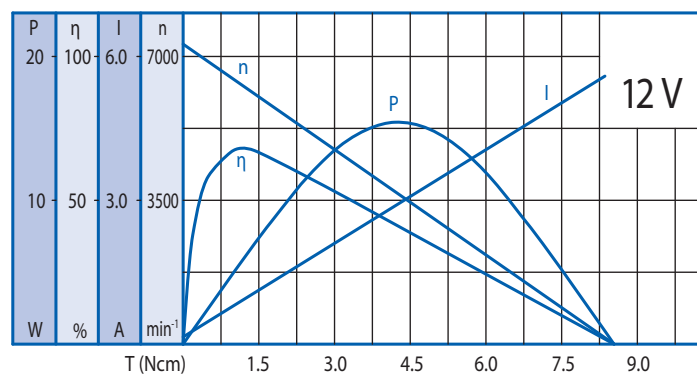


Optionen

Anschlusstecker	Sonderspannung	Encoder	Schrägverzahnung
Entstörungsfilter	Sonderwelle	Litzen	

Motor

Nennspannung (V)	Nennmoment (Ncm)	Nennndrehzahl (min ⁻¹)	Nennstrom (mA)	Leerlaufdrehzahl (min ⁻¹)	Leerlaufstrom (mA)	Nennleistung (W)
12	1.1	5950	≤900	7300	≤150	7
24	1.3	6160	≤500	7300	≤80	8.5



Getriebe

Untersetzungsverhältnis	5	14	19	27	35	51	71	100	139	189	264	516	721	939
Dauerdrehmoment, max. (Ncm)	20	40	40	60	60	80	80	100	100	100	120	120	120	120
Spitzendrehmoment, max. (Ncm)	60	120	120	180	180	240	240	300	300	300	360	360	360	360

Kugellager

Radiallast (FR): 35 N (10 mm v. Flansch) | Axiallast (FA): 25 N