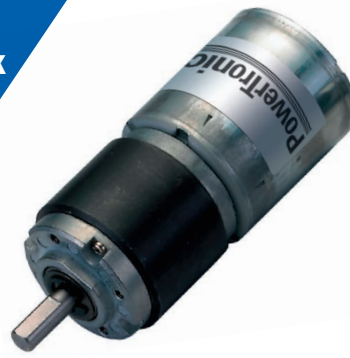


BLDC-Motor mit integrierter Elektronik Planetengetriebe Typ PL35-BL36.40

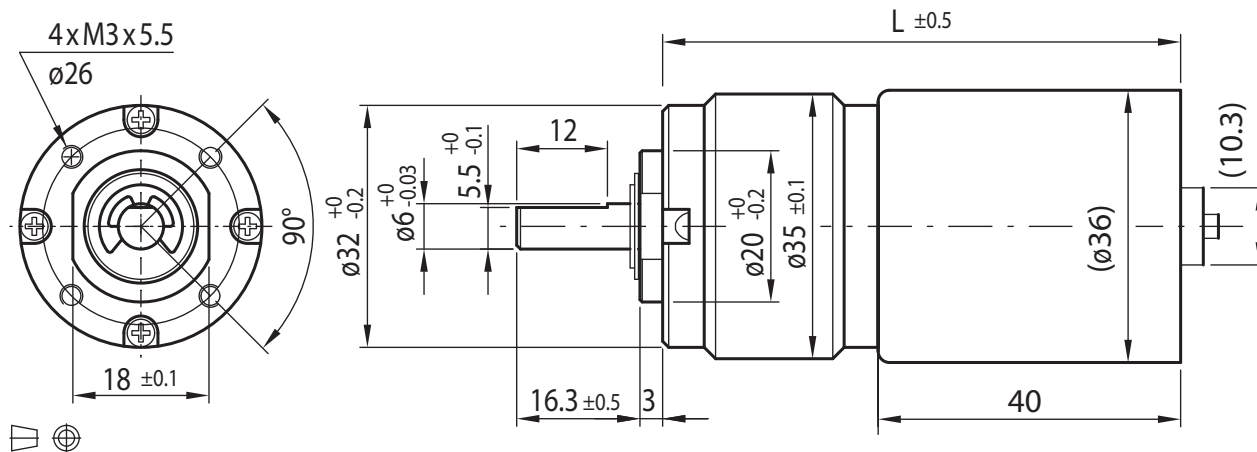
PowerTronic



Getriebemotor

Untersetzungsverhältnis	5	14	19	27	51	71	100	139	189	264	516	721
12V	Nennmoment (Ncm)	8	19	26	37	61	80	100	100	120	120	120
	Nennndrehzahl (min ⁻¹)	380	140	100	73	38	28	20	15.5	11.5	8.5	4.5
24V	Nennmoment (Ncm)	10	24	33	47	76	80	100	100	120	120	120
	Nennndrehzahl (min ⁻¹)	750	280	200	145	76	54	40	30	23	17	8.5
Länge L (mm)	62.1	68.5	68.5	68.5	74.9	74.9	74.9	74.9	81.3	81.3	81.3	81.3

Radiallast (FR): 35 N (10 mm v. Flansch) | Axiallast (FA): 25 N | Nettogewicht max. 355 g



Motor

Nennspannung (V)	12	24
Nennndrehzahl (min ⁻¹)	2000	3900
Nennmoment (Ncm)	2	2.5
Nennstrom (mA)	≤ 1000	≤ 1230
Leerlaufstrom (mA)	≤ 350	≤ 400
Leerlaufdrehzahl (min ⁻¹)	2800	5000
Nennleistung (W)	4.1	10

Rel. Luftfeuchtigkeit: 20 bis 85 % | Umgebungstemp.: -10 bis +60 °C

Optionen

B-seitige Welle
Entstörungsfilter
Litzen
Anschlussstecker
Sonderwelle
Sonderspannung

Kugellager