

# BLDC-Motor Planetengetriebe Typ PL56.200-BL57.55

PowerTronic

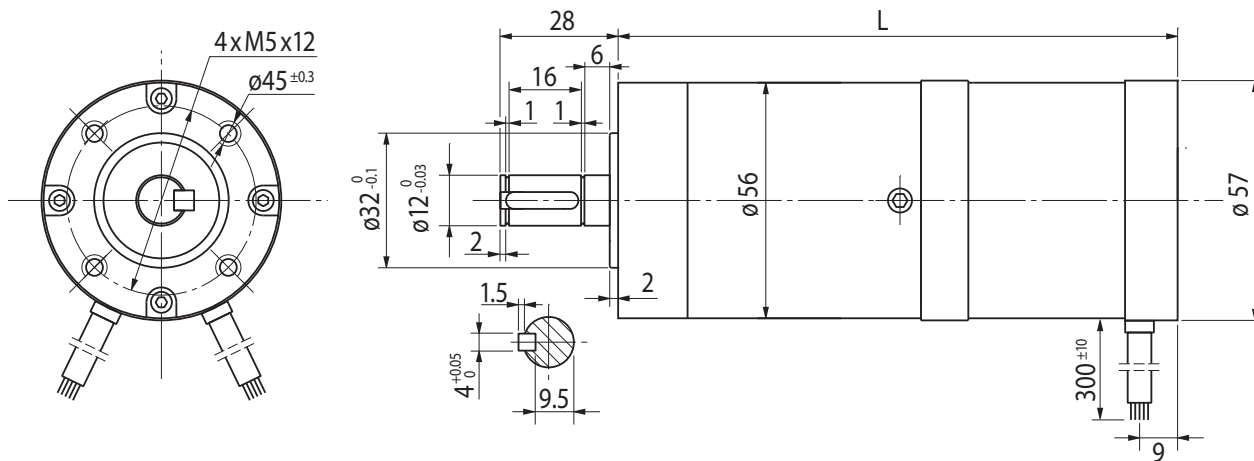


## Getriebemotor

Untersetzungsverhältnis	3.6	4.25	13	15	18	32	47	55	65	76	168	198	234	276	326	
BL57.55-24.20	Leerlaufdrehzahl (min <sup>-1</sup> )	556	471	154	133	111	63	43	36	31	26	12	10	8.5	7.2	6.1
	Nennndrehzahl (min <sup>-1</sup> )	333	282	100	87	72	41	28	24	20	17	7.7	6.6	5.6	4.7	4
	Nennmoment (Nm)	0.27	0.32	0.9	1	1.2	2.2	2.9	3.4	4	4.7	9.3	11	13	15	18
	Spitzendrehmoment (Nm)	25	25	25	25	25	25	50	50	50	50	60	60	60	60	60
Stufenzahl	1	1	2	2	2	2	3	3	3	3	4	4	4	4	4	
Länge L (mm)	98.5	98.5	110.5	110.5	110.5	110.5	121.5	121.5	121.5	121.5	133.5	133.5	133.5	133.5	133.5	

Untersetzungsverhältnis	3.6	4.25	13	15	18	32	47	55	65	76	168	198	234	
BL57.55-24.30	Leerlaufdrehzahl (min <sup>-1</sup> )	833	706	231	200	167	94	64	55	46	39	18	15	13
	Nennndrehzahl (min <sup>-1</sup> )	625	529	173	150	125	70	48	41	35	30	13	11	9.6
	Nennmoment (Nm)	0.36	0.4	1.2	1.3	1.6	2.9	3.8	4.4	5.2	6.1	12	14	17
	Spitzendrehmoment (Nm)	6	6	25	25	25	25	50	50	50	50	60	60	60
Stufenzahl	1	1	2	2	2	2	3	3	3	3	4	4	4	
Länge L (mm)	98.5	98.5	110.5	110.5	110.5	110.5	121.5	121.5	121.5	121.5	133.5	133.5	133.5	

Radiallast (FR): 250 N (10 mm v. Flansch) | Axiallast (FA): 100 N



## Motor

Modell	BL57.55-24.20	BL57.55-24.30
Nennspannung (V)	24	24
Nennndrehzahl (min <sup>-1</sup> )	1300	2250
Nennmoment (mNm)	85	110
Nennstrom (A)	1.2	2
Leerlaufstrom (mA)	≤ 200	≤ 400
Leerlaufdrehzahl (min <sup>-1</sup> )	2000	3000
Nennleistung (W)	10	25

Rel. Luftfeuchtigkeit: 20 bis 85% | Umgebungstemp.: -10 bis +60 °C

## Kugellager

## Anschlüsse

UL1430 AWG26	
Rot	+5V bis +24V
Blau	Ha
Grün	Hb
Weiß	Hc
Schwarz	GND

UL1430 AWG20	
Gelb	U
Rot	V
Schwarz	W

## Optionen

Encoder
B-seitige Welle
Anschlusstecker
Sonderwelle
Sonderspannung