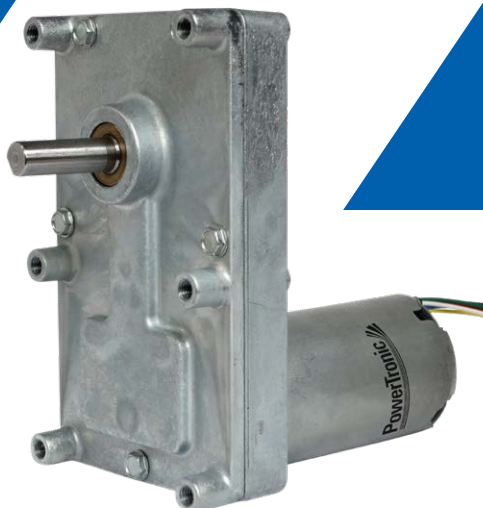


BLDC-Motor Stirnradgetriebe Typ SF70.119-BL42.75

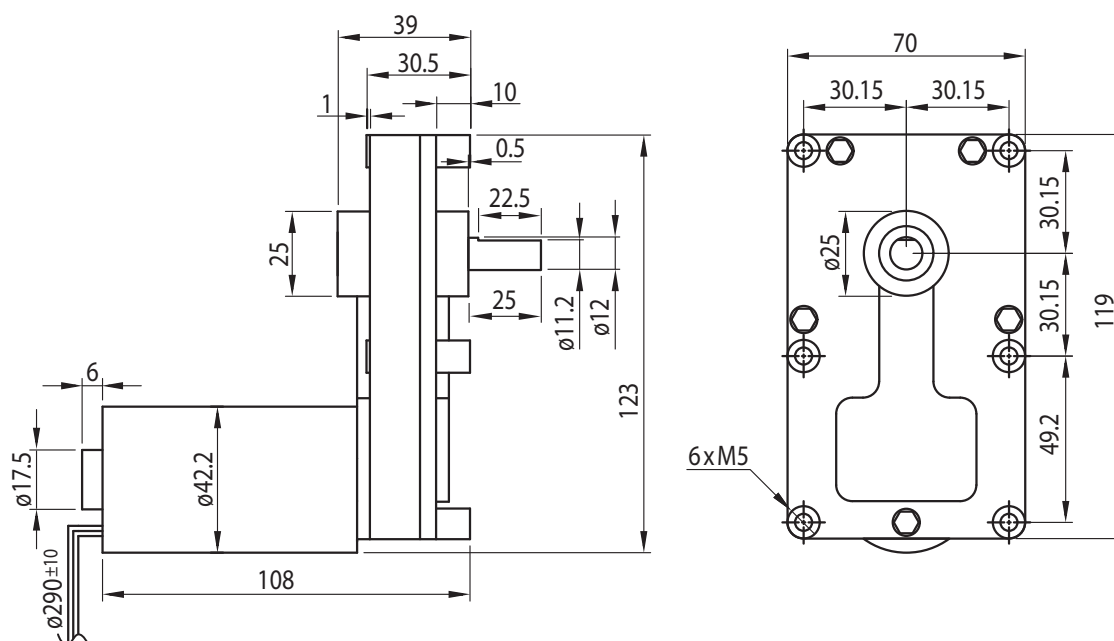
PowerTronic



Getriebemotor

Untersetzungsverhältnis	139	185	233	278	370	555	794
Nennmoment (Ncm)	710	945	1190	1420	1890	2836	3500
Nenn Drehzahl (min ⁻¹)	34	26	20.5	17.2	13	8.6	6

Rel. Luftfeuchtigkeit: 20 bis 85 %
Umgebungstemp.: -20 bis +80 °C
Nettogewicht max. 1.2 kg



Motor

Nennspannung (V)	Leerlaufdrehzahl (min ⁻¹)	Leerlaufstrom (A)	Nenn Drehzahl (min ⁻¹)	Nennstrom (A)	Nennmoment (Ncm)	Nennleistung (W)
24	5550	0.3	4770	1.9	7.3	36.5

Radiallast (FR): 200 N (10 mm v. Flansch)
Axiallast (FA): 100 N

Optionen

Encoder
B-seitige Welle
Litzen
Anschlussstecker
Sonderwelle