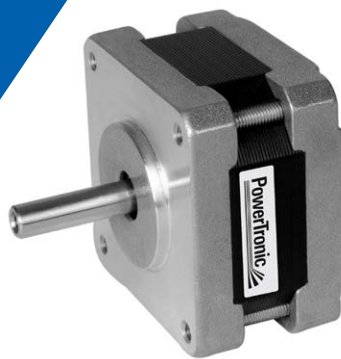


2-Phasen Hybrid-Schrittmotor Typ SH39 (NEMA 16)

PowerTronic



Technische Daten

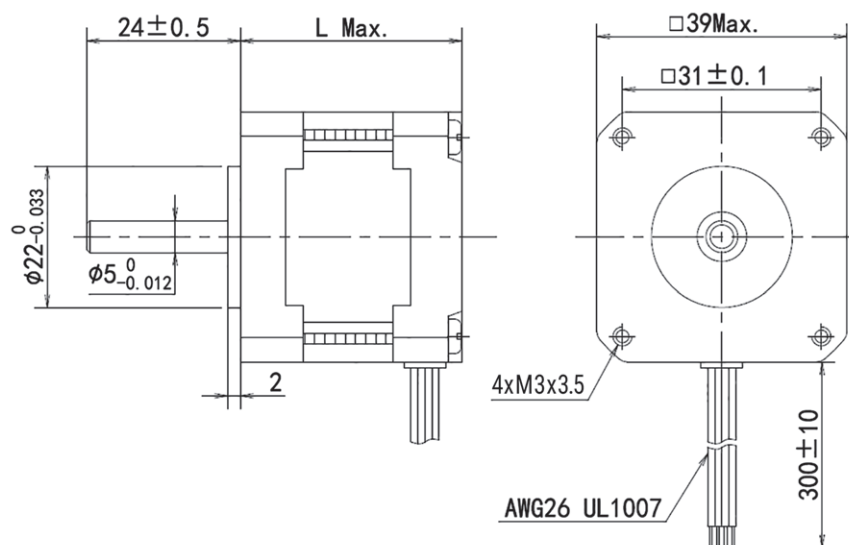
Modell	Nennstrom (A)	Widerstand (Ω)	Induktanz (mH)	Anzahl Litzen	Haltemoment (Ncm)	Länge L (mm)	Rotorträgheitsmoment (gcm ²)	Gewicht (kg)	Schrittgröße (°)
SH39.20-0401	0.42	18	12	4	8	20	12	0.1	1.8
SH39.26-2410	0.6	9	10	4	14	26	14	0.12	
SH39.34-3401	0.6	12	13	4	18	34	19	0.16	
SH39.34-3402	1.2	3	3	4	18	34	19	0.16	
SH39.40-4402	1.2	3.8	6.5	4	24	40	24	0.21	
SH39.40-4630	0.4	30	20	6	18	40	24	0.21	
SH39.48-8405	0.5	22	24	4	35	48	28	0.25	

Isolationswiderstand: min. 100 M Ω (bei 500 VDC)
Spannungsfestigkeit (1 min): 500 VAC

Betriebstemp.: -20 bis +50 °C
Isolierklasse: B (130 °C)
Zulässige Temperaturerhöhung: bis 80 °C

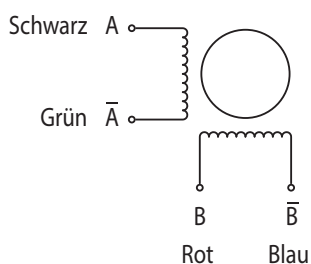
Optionen

Schrittgrößen 0.36 und 0.9°
5-Phasen
Encoder
Sonderwelle
Zweites Wellenende
Verlängerungskabel
Stecker

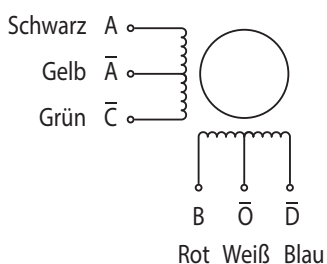


Anschlüsse

Bi-Polar



Uni-Polar



Weitere Wicklungsausführungen können auf Wunsch angeboten werden.