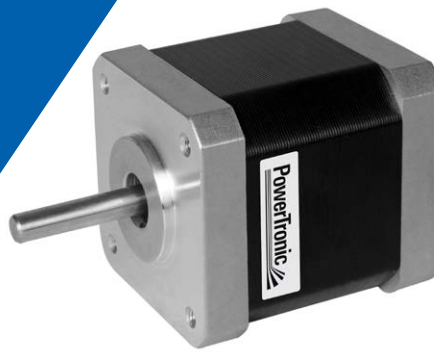


2-Phasen Hybrid-Schrittmotor Typ SH42 (NEMA 17)



Technische Daten

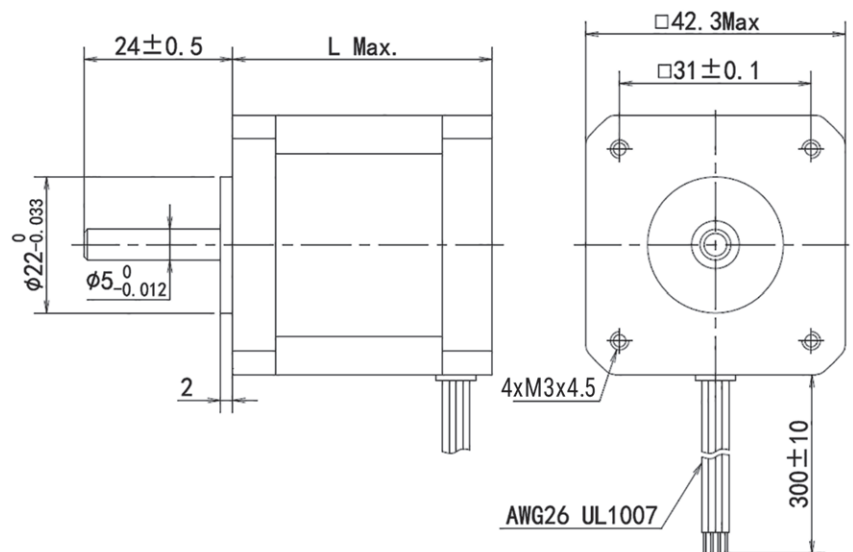
Modell	Nennstrom (A)	Widerstand (Ω)	Induktanz (mH)	Anzahl Litzen	Haltemoment (Ncm)	Länge L (mm)	Rotorträgheitsmoment (gcm ²)	Gewicht (kg)	Schrittgröße (°)
SH42.20-0410	0.8	3.8	4.5	4	10	20	24	0.12	1.8
SH42.28-2408	0.6	8	10	4	12	28	30	0.15	
SH42.34-3401	1.3	2.4	3.5	4	28	34	34	0.22	
SH42.40-4401	1.7	1.5	2.8	4	40	40	54	0.28	
SH42.48-8401	1.7	1.8	3.2	4	50	48	68	0.35	
SH42.60-9403	2.3	1.4	2.5	4	70	60	80	0.48	
SH42.63-6403	2.3	1.5	2.2	4	80	63	85	0.5	

Isolationswiderstand: min. 100 MΩ (bei 500 VDC)
Spannungsfestigkeit (1 min): 500 VAC

Betriebstemp.: -20 bis +50 °C
Isolierklasse: B (130 °C)
Zulässige Temperaturerhöhung: bis 80 °C

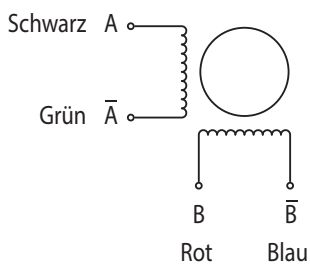
Optionen

Schrittgrößen 0.72 und 3.75°
3- und 5-Phasen
Encoder
Sonderwelle
Zweites Wellenende
Verlängerungskabel
Stecker

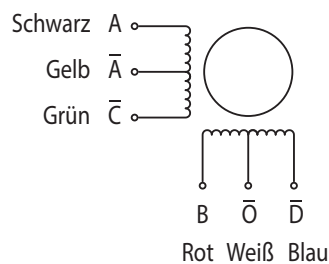


Anschlüsse

Bi-Polar



Uni-Polar



Weitere Wicklungsausführungen können auf Wunsch angeboten werden.