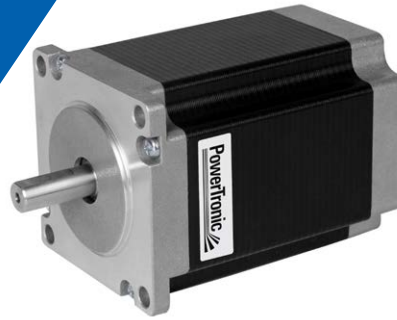


# 2-Phasen Hybrid-Schrittmotor Typ SH57H (NEMA 23)



## Technische Daten

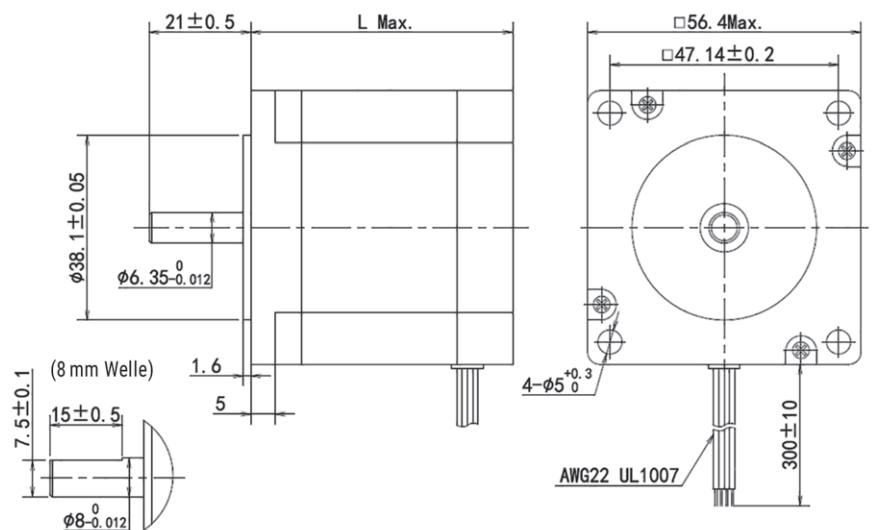
Modell	Nennstrom (A)	Widerstand ( $\Omega$ )	Induktanz (mH)	Anzahl Litzen	Haltemoment (Ncm)	Länge L (mm)	Rotorträgheitsmoment (gcm <sup>2</sup> )	Gewicht (kg)	Schrittgröße (°)
SH57H.41-0405	0.62	12	28	4	55	41	150	0.47	1.8
SH57H.45-4425	2.5	1.0	2.2	4	80	45	190	0.52	
SH57H.51-5425	2.5	1.1	3.2	4	100	51	230	0.59	
SH57H.56-6430	3.0	0.7	2.4	4	110	56	280	0.68	
SH57H.64-7404	4.2	0.45	1.2	4	150	64	380	0.85	
SH57H.76-8404	4.2	0.55	1.8	4	180	76	440	1.05	
SH57H.100-1404	4.2	0.75	3.0	4	250	100	680	1.25	
SH57H.112-2404	4.2	0.8	3.8	4	280	112	800	1.4	

Isolationswiderstand: min. 100 M $\Omega$  (bei 500 VDC)  
Spannungsfestigkeit (1 min): 500 VAC

Betriebstemp.: -20 bis +50 °C  
Isolierklasse: B (130 °C)  
Zulässige Temperaturerhöhung: bis 80 °C

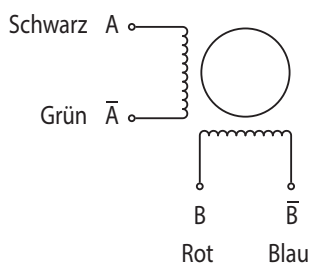
## Optionen

Schrittgrößen 0.9 und 1.2°
Encoder
Sonderwelle
Zweites Wellenende
Verlängerungskabel
Stecker

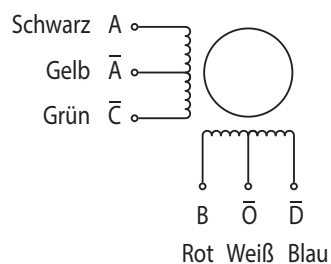


## Anschlüsse

Bi-Polar



Uni-Polar



Weitere Wicklungsausführungen können auf Wunsch angeboten werden.