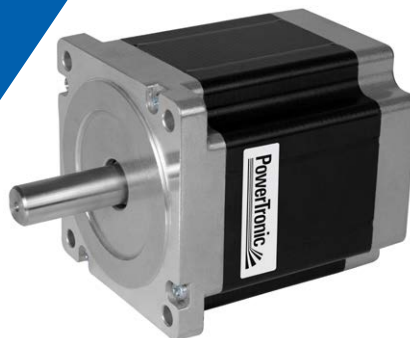


2-Phasen Hybrid-Schrittmotor Typ SH86H (NEMA 34)



Technische Daten

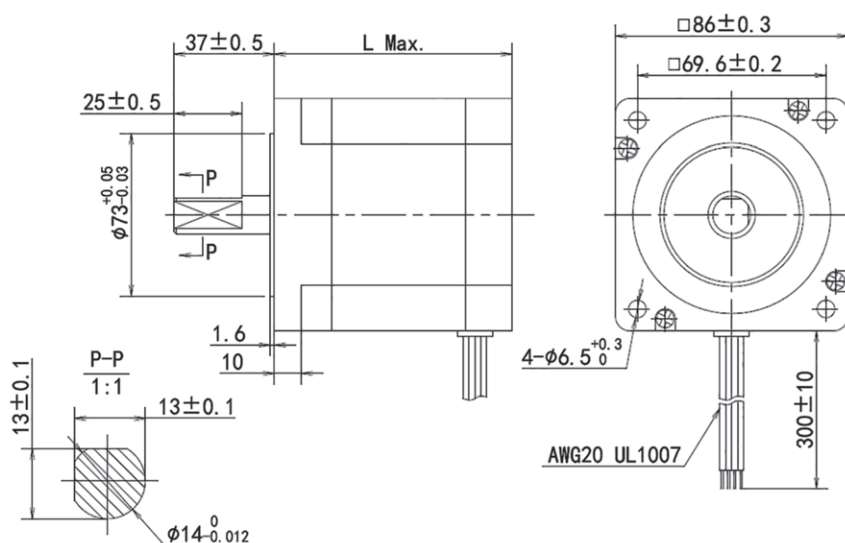
Modell	Nennstrom (A)	Widerstand (Ω)	Induktanz (mH)	Anzahl Litzen	Haltemoment (Ncm)	Länge L (mm)	Rotorträgheitsmoment (gcm ²)	Gewicht (kg)	Schrittgröße (°)
SH86H.66-6803	2.7	1.1	3.5	8	220	66	0.85	2.0	1.8
SH86H.78-8801	4.0	0.7	3.0	8	300	78	1.05	2.5	
SH86H.98-9802	5.0	0.6	2.4	8	490	98	1.55	3.0	
SH86H.114-4801	4.0	1.1	5.5	8	580	114	1.8	3.5	
SH86H.126-2401	5.6	0.6	5.8	4	890	126	2.2	3.9	
SH86H.126-2802	5.0	0.75	3.4	8	640	126	2.2	3.9	
SH86H.150-5402	7	0.4	5.2	4	1200	150	2.5	4.2	
SH86H.150-5802	5	0.8	5.2	8	850	150	2.5	4.2	

Isolationswiderstand: min. 100 M Ω (bei 500 VDC)
Spannungsfestigkeit (1 min): 500 VAC

Betriebstemp.: -20 bis +50 °C
Isolierklasse: B (130 °C)
Zulässige Temperaturerhöhung: bis 80 °C

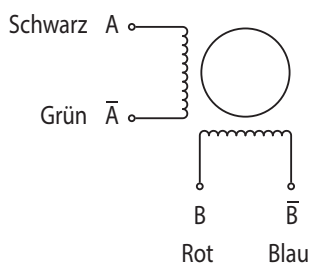
Optionen

Schrittgrößen 0.72 und 3.6°
3- und 5-Phasen
Encoder
Sonderwelle
Zweites Wellenende
Verlängerungskabel
Stecker

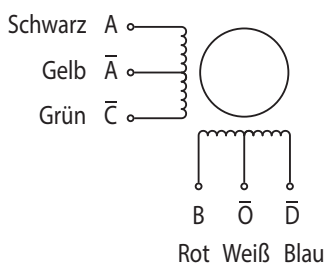


Anschlüsse

Bi-Polar



Uni-Polar



Weitere Wicklungsausführungen können auf Wunsch angeboten werden.