

DC-Motor Planetengetriebe Typ PL22-DC21.32

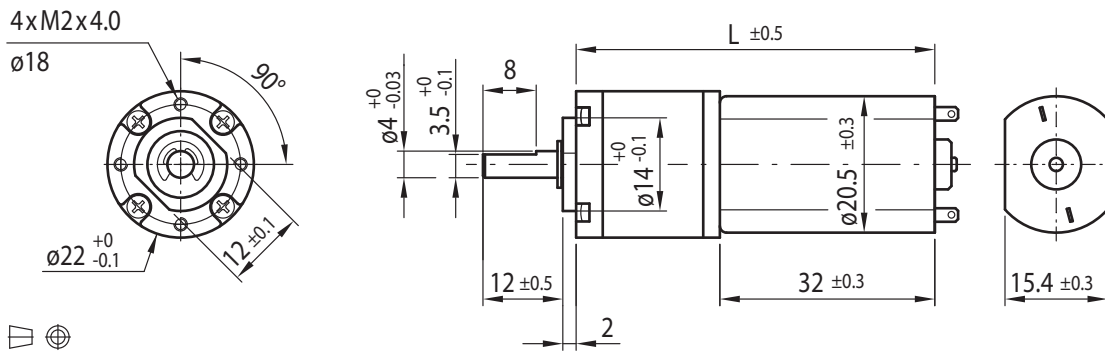
PowerTronic



Getriebemotor

Untersetzungs- verhältnis	4	14	16	19	53	62	72	84	104	198	231	270	316	370	455	742	1014	1249	1621	1996
12V	Nennmoment (Ncm)	0.8	2.2	2.5	3.0	7.0	8.1	9.5	11	13.7	21	25	25	25	25	30	30	30	30	30
	Nennndrehzahl (min ⁻¹)	1450	470	405	348	127	109	93	79	64	34	29	25	22	19	16	10	7	6	5
24V	Nennmoment (Ncm)	0.8	2.2	2.5	3.0	7.0	8.1	9.5	11	13.7	21	25	25	25	25	30	30	30	30	30
	Nennndrehzahl (min ⁻¹)	1600	515	450	384	140	120	103	88	71	37	32	28	24	21	18	11	8	7	5
Länge L (mm)	46.40	50.05	50.05	50.05	53.70	53.70	53.70	53.70	53.70	57.35	57.35	57.35	57.35	57.35	57.35	61.00	61.00	61.00	61.00	61.00

Rel. Luftfeuchtigkeit: 20 bis 85% | Umgebungstemp.: -10 bis +60°C | Nettogewicht max. 75g

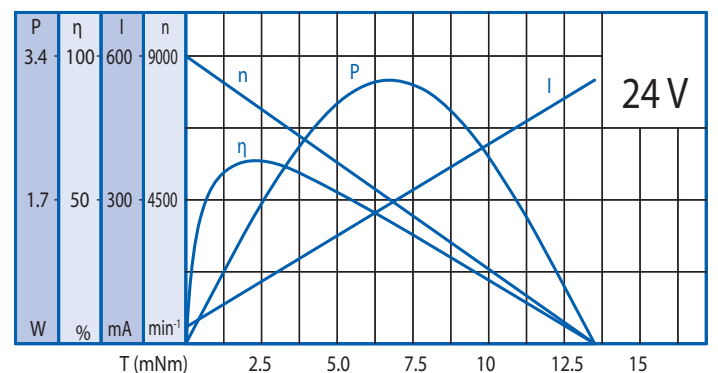
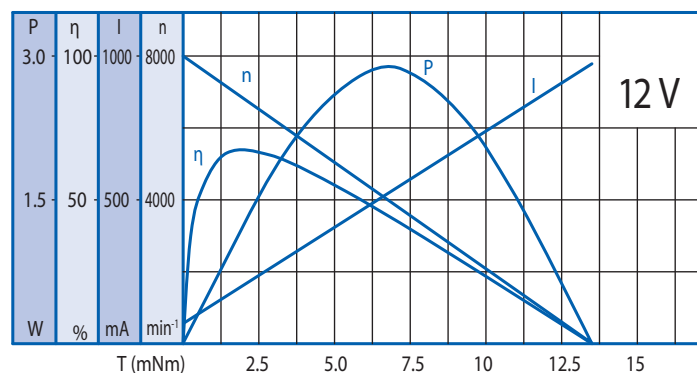


Optionen

Encoder
B-seitige Welle
Entstörungsfilter
Litzen
Anschlusstecker
Sonderwelle
Sonderspannung

Motor

Nennspannung (V)	Nennmoment (Ncm)	Nennndrehzahl (min ⁻¹)	Nennstrom (mA)	Leerlaufdrehzahl (min ⁻¹)	Leerlaufstrom (mA)	Nennleistung (W)
12	0.22	6700	≤200	8000	≤70	1.5
24	0.22	7400	≤110	9000	≤40	1.7



Getriebe

Untersetzungsverhältnis	4	14	16	19	53	62	72	84	104	198	231	270	316	370	455	742	1014	1249	1621	1996
Dauerdrehmoment, max. (Ncm)	10	15	15	15	20	20	20	20	20	20	25	25	25	25	25	25	30	30	30	30
Spitzendrehmoment, max. (Ncm)	30	45	45	45	60	60	60	60	60	60	75	75	75	75	75	75	90	90	90	90

Kugellager

Radiallast (FR): 10 N (10 mm v. Flansch) | Axiallast (FA): 6 N