

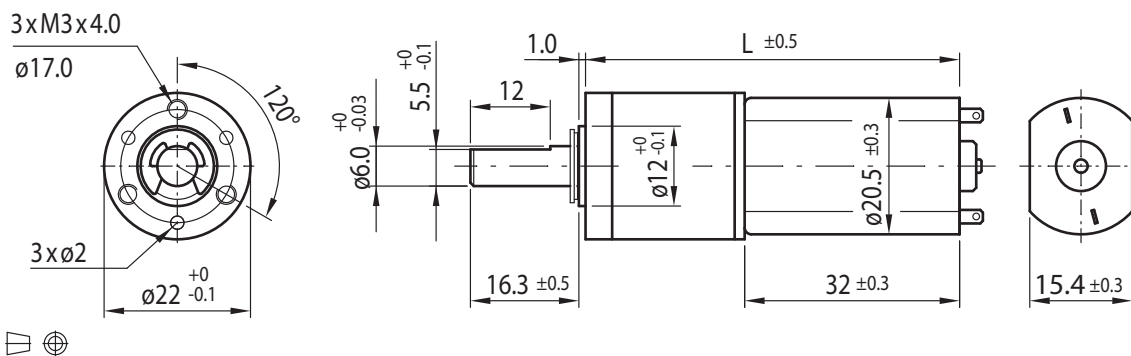
# DC-Motor Planetengetriebe Typ PL22C-DC21.32



## Getriebemotor

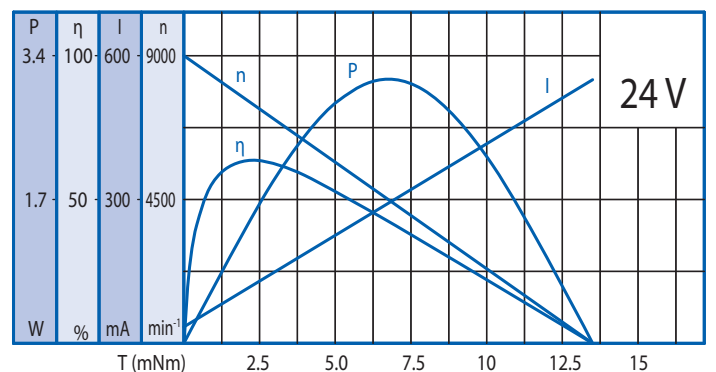
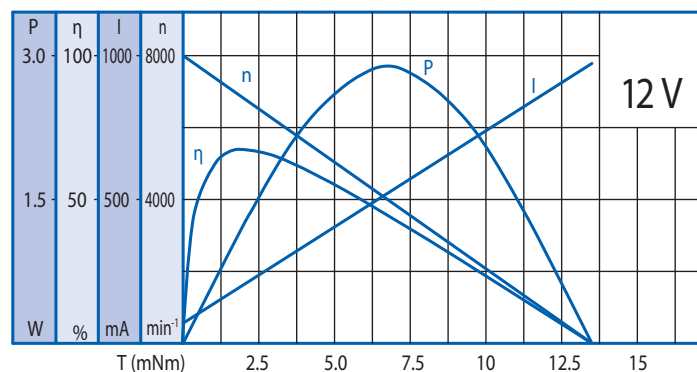
Untersetzungsverhältnis	5	18	20	25	66	77	90	110	136	246	336	393	484	597	735	1079	1475	2124	3968
12V	Nennmoment (Ncm)	0.8	2.7	3.1	3.8	8.5	10	11.5	14	17	26	37	42	50	50	60	60	60	60
	Nennndrehzahl (min <sup>-1</sup> )	1400	375	325	260	101	86	74	60	48	26	19	16	14	12	10	7	5	3
24V	Nennmoment (Ncm)	0.8	2.7	3.1	3.8	8.5	10	11.5	14	17	26	37	42	50	50	60	60	60	60
	Nennndrehzahl (min <sup>-1</sup> )	1550	414	355	290	110	95	82	66	53	29	21	18	15	13	11	7	6	4
Länge L (mm)	55.3	61.5	61.5	61.5	67.7	67.7	67.7	67.7	67.7	73.9	73.9	73.9	73.9	73.9	73.9	80.1	80.1	80.1	80.1

Rel. Luftfeuchtigkeit: 20 bis 85% | Umgebungtemp.: -10 bis +60°C | Nettogewicht max. 104g



## Motor

Nennspannung (V)	Nennmoment (Ncm)	Nennndrehzahl (min <sup>-1</sup> )	Nennstrom (mA)	Leerlaufndrehzahl (min <sup>-1</sup> )	Leerlaufstrom (mA)	Nennleistung (W)
12	0.22	6700	≤200	8000	≤70	1.5
24	0.22	7400	≤110	9000	≤40	1.7



## Getriebe

Untersetzungsverhältnis	5	18	20	25	66	77	90	110	136	246	336	393	484	597	735	1079	1475	2124	3968
Dauerdrehmoment, max. (Ncm)	10	30	30	30	40	40	40	40	40	50	50	50	50	50	50	60	60	60	60
Spitzendrehmoment, max. (Ncm)	30	90	90	90	120	120	120	120	120	150	150	150	150	150	150	180	180	180	180

## Kugellager

Radiallast (FR): 12 N (10 mm v. Flansch) | Axiallast (FA): 7 N