

DC-Motor Planetengetriebe Typ PL30-DC30.47

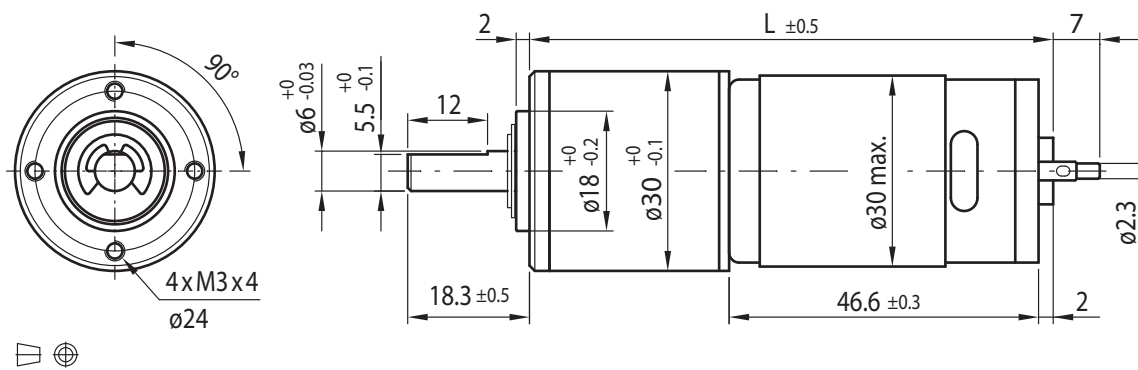
PowerTronic



Getriebemotor

Untersetzungsverhältnis	5	14	19	27	35	51	71	100	139	189	264	516	721	939
12V	Nennmoment (Ncm)	4.5	11	15	21	27	34	47	66	80	100	100	100	100
	Nennndrehzahl (min ⁻¹)	1120	430	310	221	170	117	83	60	45	32	25	13	10
24V	Nennmoment (Ncm)	5.4	12	17	24	31	40	55	78	80	100	100	100	100
	Nennndrehzahl (min ⁻¹)	1150	445	320	229	176	121	87	62	46	35	26	14	10
Länge L (mm)		70.2	76.6	76.6	76.6	76.6	83.0	83.0	83.0	83.0	89.4	89.4	89.4	89.4

Rel. Luftfeuchtigkeit: 20 bis 85% | Umgebungstemp.: -10 bis +60°C | Nettogewicht max. 231g

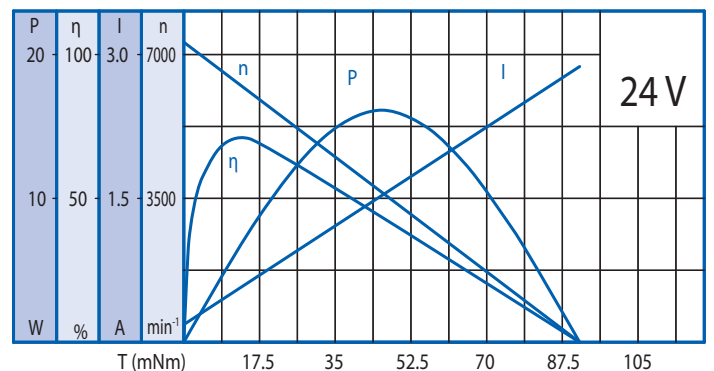
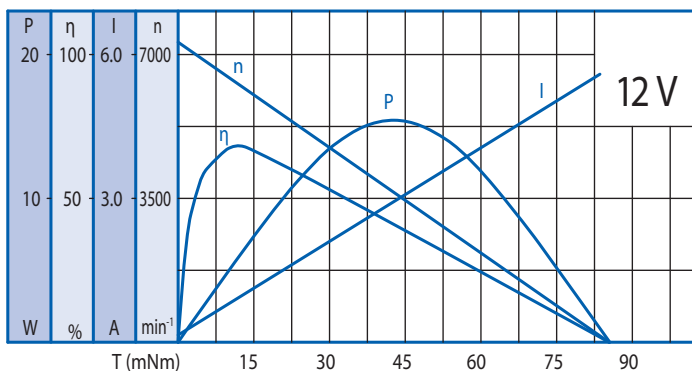


Optionen

Encoder
Entstörungsfilter
Litzen
Anschlusstecker
Sonderwelle
Sonderspannung

Motor

Nennspannung (V)	Nennmoment (Ncm)	Nennndrehzahl (min ⁻¹)	Nennstrom (mA)	Leerlaufndrehzahl (min ⁻¹)	Leerlaufstrom (mA)	Nennleistung (W)
12	1.1	5950	≤900	7300	≤150	7
24	1.3	6160	≤500	7300	≤80	8.5



Getriebe

Untersetzungsverhältnis	5	14	19	27	35	51	71	100	139	189	264	516	721	939
Dauerdrehmoment, max. (Ncm)	20	30	30	40	40	60	60	80	80	100	100	100	100	100
Spitzendrehmoment, max. (Ncm)	60	90	90	120	120	180	180	240	240	300	300	300	300	300

Kugellager

Radiallast (FR): 35 N (10 mm v. Flansch) | Axiallast (FA): 25 N