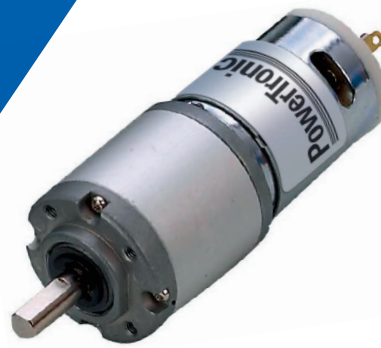


DC-Motor Planetengetriebe Typ PL32-DC30.38

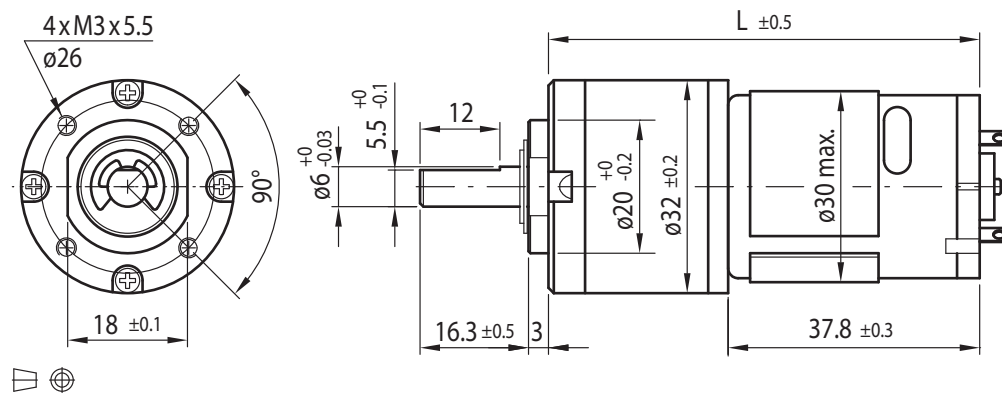
PowerTronic



Getriebemotor

Untersetzungsverhältnis	5	14	19	27	35	51	71	100	139	189	264	516	721	939	
12V	Nennmoment (Ncm)	3	7.5	10	14	19	23	33	46	65	73	100	120	120	120
	Nennndrehzahl (min ⁻¹)	995	373	270	195	150	104	74	53	38	28	20	11	8	6
24V	Nennmoment (Ncm)	3	7	10	14	18	22	31	44	61	69	97	120	120	120
	Nennndrehzahl (min ⁻¹)	990	370	265	191	150	103	74	53	38	28	20	11	8	6
Länge L (mm)	58.4	64.8	64.8	64.8	64.8	71.2	71.2	71.2	71.2	77.6	77.6	77.6	77.6	77.6	

Rel. Luftfeuchtigkeit: 20 bis 85% | Umgebungtemp.: -10 bis +60°C | Nettogewicht max. 245g

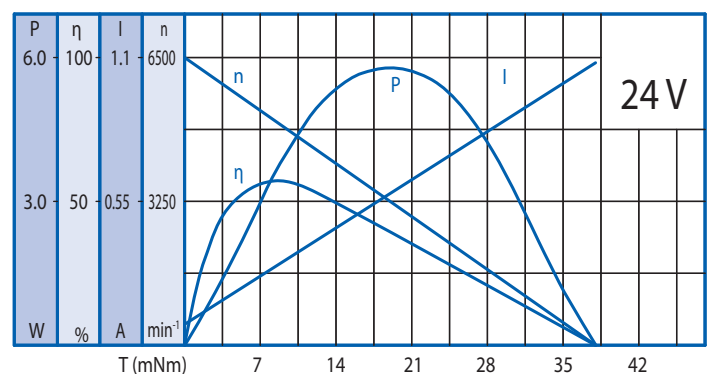
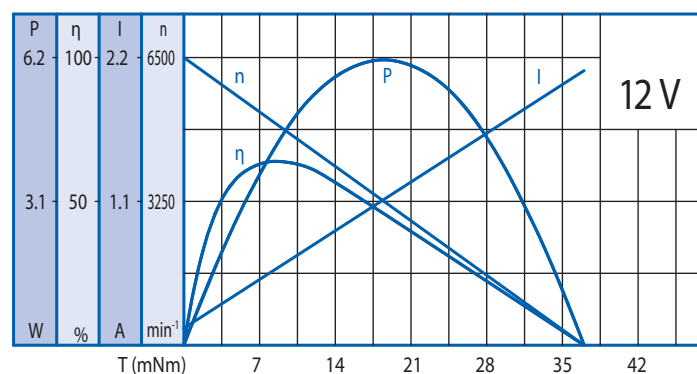


Optionen

Encoder
B-seitige Welle
Entstörungsfilter
Litzen
Anschlusstecker
Sonderwelle
Sonderspannung
Schrägverzahnung

Motor

Nennspannung (V)	Nennmoment (Ncm)	Nennndrehzahl (min ⁻¹)	Nennstrom (mA)	Leerlaufdrehzahl (min ⁻¹)	Leerlaufstrom (mA)	Nennleistung (W)
12	0.78	5290	≤ 530	6500	≤ 150	4.22
24	0.74	5250	≤ 250	6500	≤ 85	3.97



Getriebe

Untersetzungsverhältnis	5	14	19	27	35	51	71	100	139	189	264	516	721	939
Dauerdrehmoment, max. (Ncm)	20	40	40	60	60	80	80	100	100	120	120	120	120	120
Spitzendrehmoment, max. (Ncm)	60	120	120	180	180	240	240	300	300	360	360	360	360	360

Kugellager

Radiallast (FR): 35 N (10 mm v. Flansch) | Axiallast (FA): 25 N