

# DC-Motor Planetengetriebe Typ PL32-DC30.47

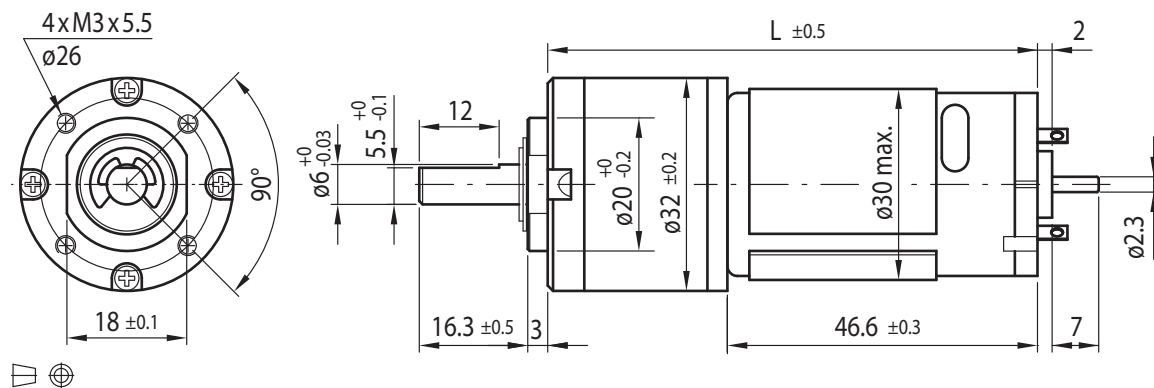
PowerTronic



## Getriebemotor

Untersetzungsverhältnis	5	14	19	27	35	51	71	100	139	189	264	516	721	939
12V	Nennmoment (Ncm)	4.5	11	15	21	27	34	47	66	91	100	120	120	120
	Nennndrehzahl (min <sup>-1</sup> )	1140	430	310	221	170	117	83	60	44	32	24	13	7
24V	Nennmoment (Ncm)	5.4	12	17	24	31	40	55	78	100	120	120	120	120
	Nennndrehzahl (min <sup>-1</sup> )	1170	445	320	229	176	121	87	62	45	34	25	13	7
Länge L (mm)	67.2	73.6	73.6	73.6	73.6	80.0	80.0	80.0	80.0	86.4	86.4	86.4	86.4	86.4

Rel. Luftfeuchtigkeit: 20 bis 85% | Umgebungstemp.: -10 bis +60°C | Nettogewicht max. 282g

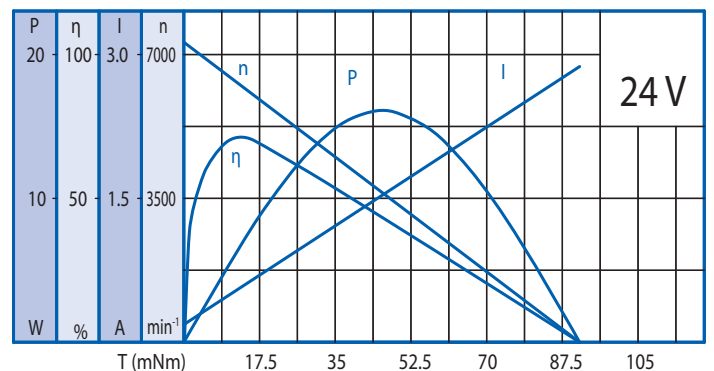
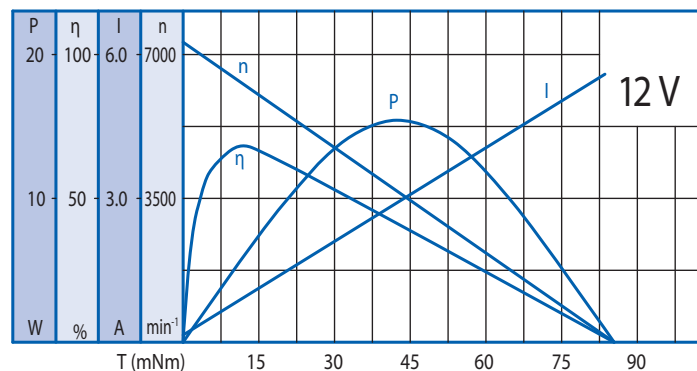


## Optionen

Schrägverzahnung
Encoder
Entstörungsfilter
Litzen
Anschlussstecker
Sonderwelle
Sonderspannung

## Motor

Nennspannung (V)	Nennmoment (Ncm)	Nennndrehzahl (min <sup>-1</sup> )	Nennstrom (mA)	Leerlaufndrehzahl (min <sup>-1</sup> )	Leerlaufstrom (mA)	Nennleistung (W)
12	1.1	5950	≤900	7300	≤150	7
24	1.3	6160	≤500	7300	≤80	8.5



## Getriebe

Untersetzungsverhältnis	5	14	19	27	35	51	71	100	139	189	264	516	721	939
Dauerdrehmoment, max. (Ncm)	20	40	40	60	60	80	80	100	100	120	120	120	120	120
Spitzendrehmoment, max. (Ncm)	60	120	120	180	180	240	240	300	300	360	360	360	360	360

Kugellager

Radiallast (FR): 35 N (10 mm v. Flansch) | Axiallast (FA): 25 N