

DC-Motor Planetengetriebe Typ PL43-DC36.65

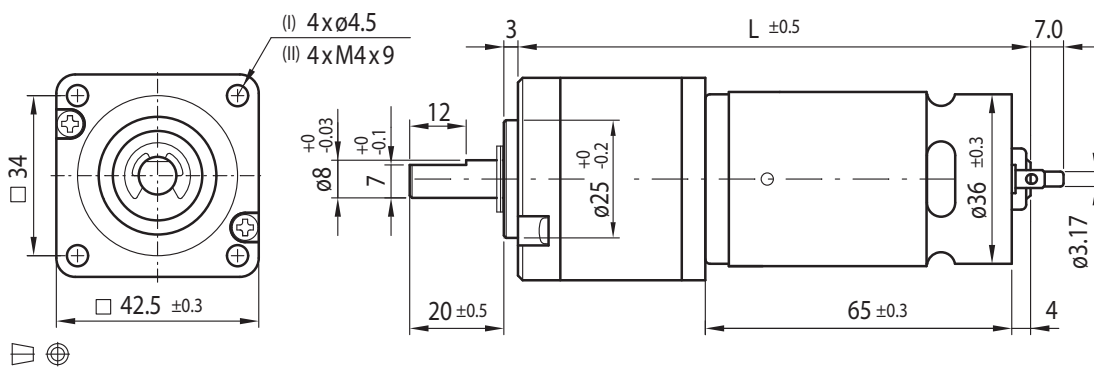
PowerTronic



Getriebemotor

Untersetzungsverhältnis	4	14	17	24	49	61	84	104	144	212	294	504	624	720	864
12V	Nennmoment (Ncm)	10	30	36	52	92	110	150	190	200	250	250	300	300	300
	Nennndrehzahl (min ⁻¹)	1250	363	293	212	103	84	61	49	38	25	19	11	9	8
24V	Nennmoment (Ncm)	9	26	31	45	80	100	140	170	200	250	250	300	300	300
	Nennndrehzahl (min ⁻¹)	1290	375	302	218	107	87	63	51	39	26	19	11	9	8
Länge L (mm)		91.15	97.95	97.95	97.95	104.75	104.75	104.75	104.75	104.75	111.45	111.45	111.45	111.45	111.45

Rel. Luftfeuchtigkeit: 20 bis 85% | Umgebungstemp.: -10 bis +60°C | Nettogewicht max. 626g

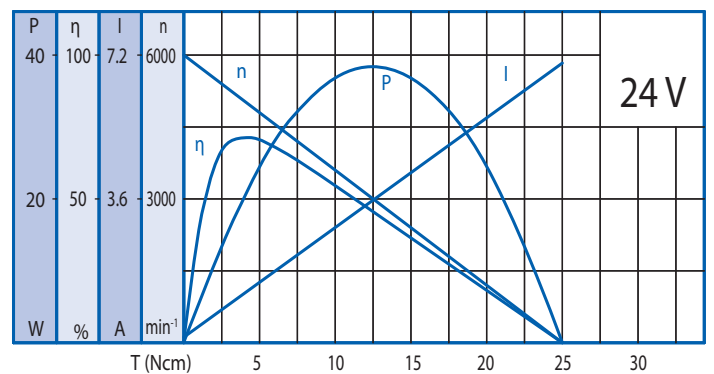
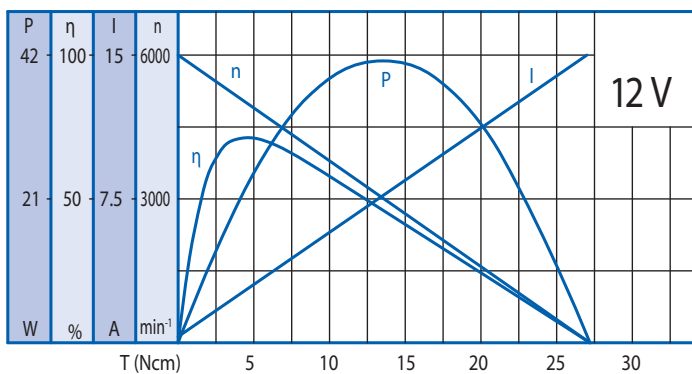


Optionen

Encoder
Entstörungsfilter
Litzen
Anschlusstecker
Sonderwelle
Sonderspannung

Motor

Nennspannung (V)	Nennmoment (Ncm)	Nennndrehzahl (min ⁻¹)	Nennstrom (mA)	Leerlaufndrehzahl (min ⁻¹)	Leerlaufstrom (mA)	Nennleistung (W)
12	3.2	5090	≤2100	6000	≤350	17.09
24	2.8	5250	≤900	6000	≤170	15.56



Getriebe

Untersetzungsverhältnis	4	14	17	24	49	61	84	104	144	212	294	504	624	720	864
Dauerdrehmoment, max. (Ncm)	40	80	80	80	150	150	150	200	200	250	250	300	300	300	300
Spitzendrehmoment, max. (Ncm)	120	240	240	240	450	450	450	600	600	750	750	900	900	900	900

Kugellager

Radiallast (FR): 80 N (10 mm v. Flansch) | Axiallast (FA): 30 N