

DC-Motor Planetengetriebe Typ PL52-DC52.69

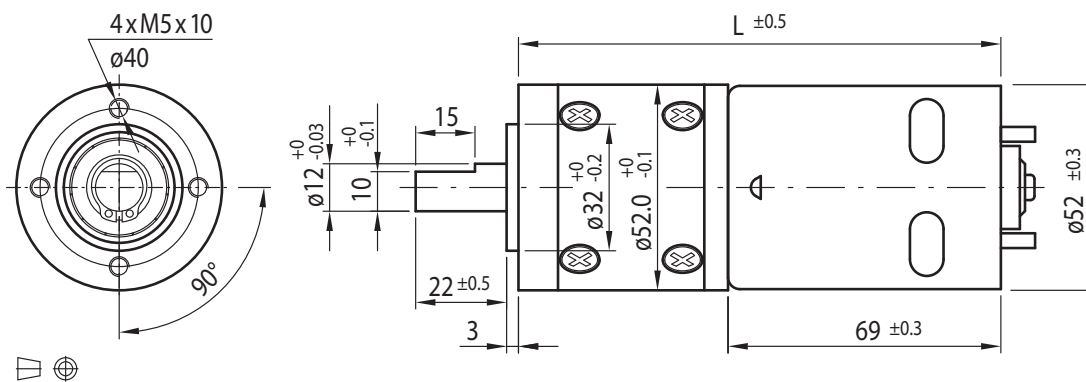
PowerTronic



Getriebemotor

Untersetzungsverhältnis	3	4	12	15	19	43	53	66	81	100	113	150	230	285	353	488	546	676
12V	Nennmoment (Ncm)	21	26	66	80	101	198	245	300	375	460	520	570	885	1000	1000	1000	1000
	Nennndrehzahl (min ⁻¹)	1470	1188	420	339	274	120	97	78	63	51	45	34	22	18	14.5	10.5	9.4
24V	Nennmoment (Ncm)	22	28	69	86	107	209	259	320	397	490	550	610	937	1000	1000	1000	1000
	Nennndrehzahl (min ⁻¹)	1423	1149	406	328	265	116	94	75	61	49	44	33	21.6	17.4	14	10	9
Länge L (mm)	122.0	122.0	137.5	137.5	137.5	153.0	153.0	153.0	153.0	153.0	153.0	168.5	168.5	168.5	168.5	168.5	168.5	168.5

Rel. Luftfeuchtigkeit: 20 bis 85% | Umgebungtemp.: -10 bis +60°C | Nettogewicht max. 1.5 kg

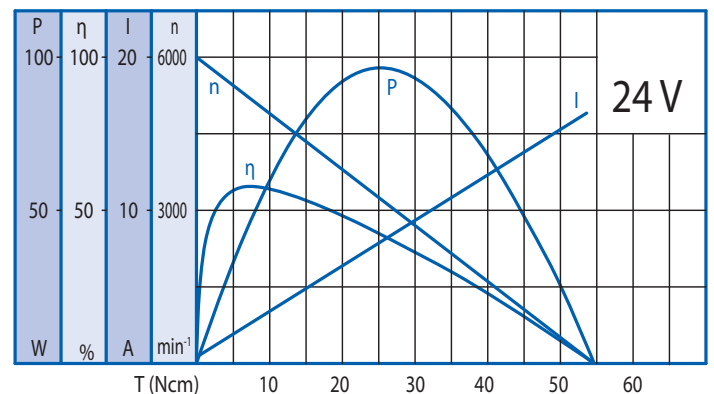
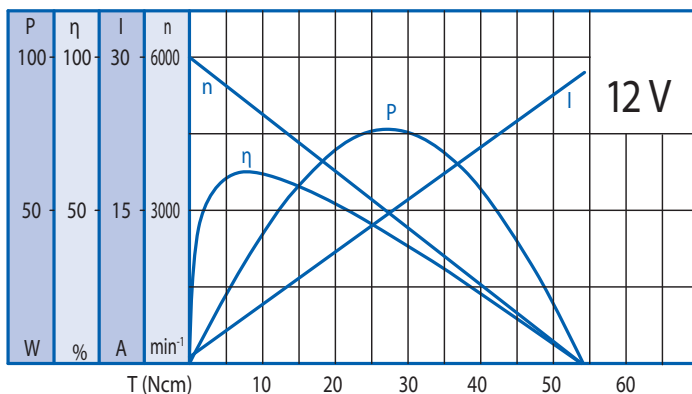


Optionen

Encoder
B-seitige Welle
Entstörungsfilter
Litzen
Anschlussstecker
Sonderwelle
Sonderspannung

Motor

Nennspannung (V)	Nennmoment (Ncm)	Nennndrehzahl (min ⁻¹)	Nennstrom (mA)	Leerlaufdrehzahl (min ⁻¹)	Leerlaufstrom (mA)	Nennleistung (W)
12	7.5	5058	≤5800	6000	≤1550	39.8
24	8.0	4983	≤3600	6000	≤600	41.7



Getriebe

Untersetzungsverhältnis	3	4	12	15	19	43	53	66	81	100	113	150	230	285	353	488	546	676
Dauerdrehmoment, max. (Ncm)	100	100	300	300	500	1000	1000	1000	1000	1000	1000	1000	1000	1000	1000	1000	1000	1000
Spitzendrehmoment, max. (Ncm)	300	300	900	900	1500	3000	3000	3000	3000	3000	3000	3000	3000	3000	3000	3000	3000	3000

Kugellager

Radiallast (FR): 200 N (10 mm v. Flansch) | Axiallast (FA): 100 N