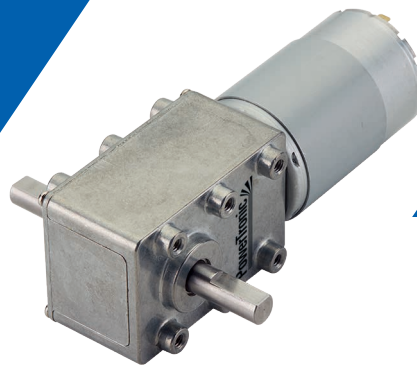


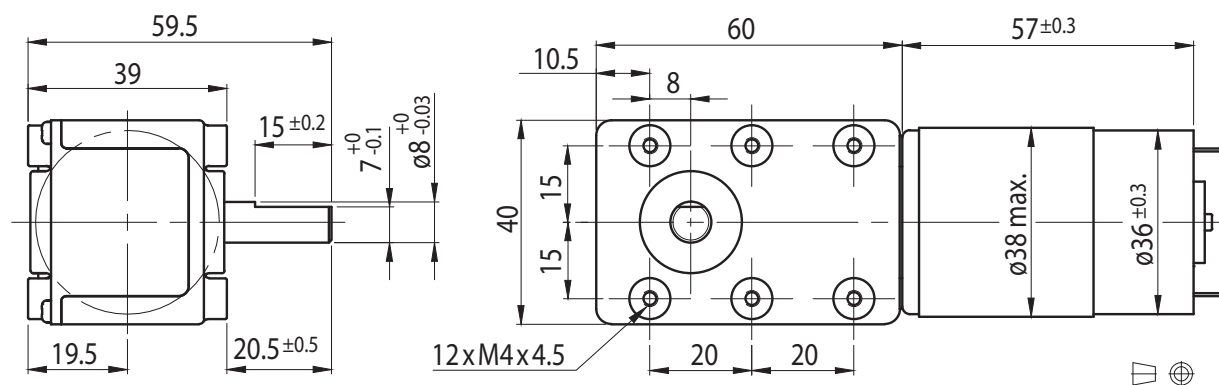
DC-Motor Winkelgetriebe Typ SN40.60-DC38.57



Getriebemotor

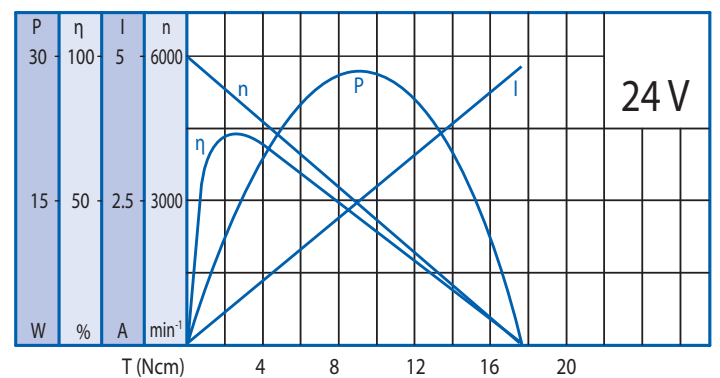
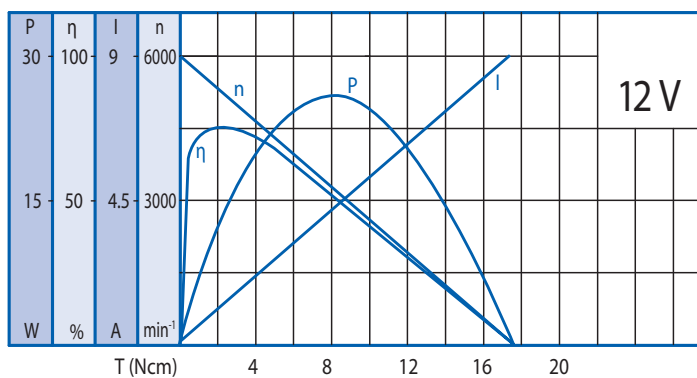
Untersetzungsverhältnis		50	75	100	150	200	350	600	700	1050
12V	Nennmoment (Ncm)	20	30	40	60	80	100	200	200	200
	Nenndrehzahl (min ⁻¹)	103	68.5	51.4	34.3	25.7	14.7	8.6	7.3	4.9
24V	Nennmoment (Ncm)	27	40	54	81	100	100	200	200	200
	Nenndrehzahl (min ⁻¹)	103	68.5	51.4	34.3	25.7	14.7	8.6	7.3	4.9

Rel. Luftfeuchtigkeit: 20 bis 85% | Umgebungstemp.: -10 bis +60 °C | Nettogewicht 450g



Motor

Nennspannung (V)	Nennmoment (Ncm)	Nenndrehzahl (min ⁻¹)	Nennstrom (mA)	Leerlaufdrehzahl (min ⁻¹)	Leerlaufstrom (mA)	Nennleistung (W)
12	2	5140	≤ 1600	6000	≤ 390	10.5
24	2.7	5140	≤ 1200	6000	≤ 210	15



Kugellager

Radiallast (FR): 80 N (10 mm v. Flansch)
Axiallast (FA): 30 N

Optionen

Encoder
B-seitige Welle
Entstörungsfilter
Litzen
Anschlusstecker
Sonderwelle
Sonderspannung