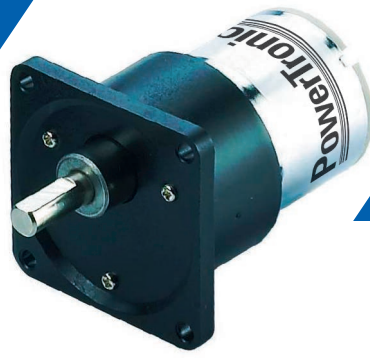


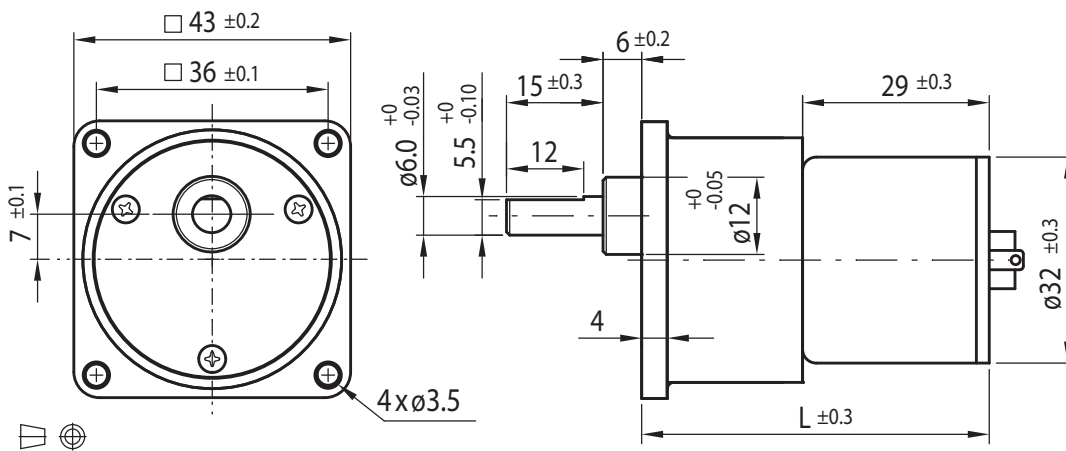
# DC-Motor Stirradgetriebe Typ ST37P-DC32.29



## Getriebemotor

Untersetzungsverhältnis	10	18	30	50	60	75	90	100	120	150	180	200	250	300	500	600	750	1000	
12V	Nennmoment (Ncm)	5	8	13	20	24	29	35	39	42	53	60	60	60	60	60	60	60	
	Nenn Drehzahl (min <sup>-1</sup> )	490	270	168	100	84	67	57	51	43	34	29	26	22	19	11	10	8	6
24V	Nennmoment (Ncm)	5	8	14	20	24	30	36	40	44	54	60	60	60	60	60	60	60	
	Nenn Drehzahl (min <sup>-1</sup> )	480	250	160	98	83	65	56	50	42	33	29	26	22	19	11	9	8	6
Länge L (mm)		48.5	51.0	51.0	53.5	53.5	53.5	53.5	53.5	56.0	56.0	56.0	56.0	56.0	56.0	58.5	58.5	58.5	58.5

Rel. Luftfeuchtigkeit: 20 bis 85% | Umgebungstemp.: -10 bis +60°C | Nettogewicht max. 150g

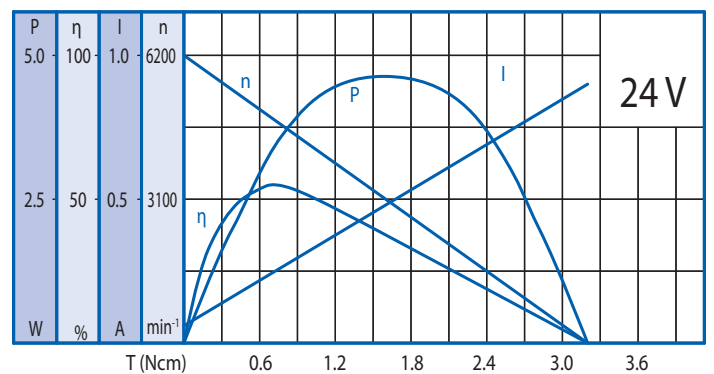
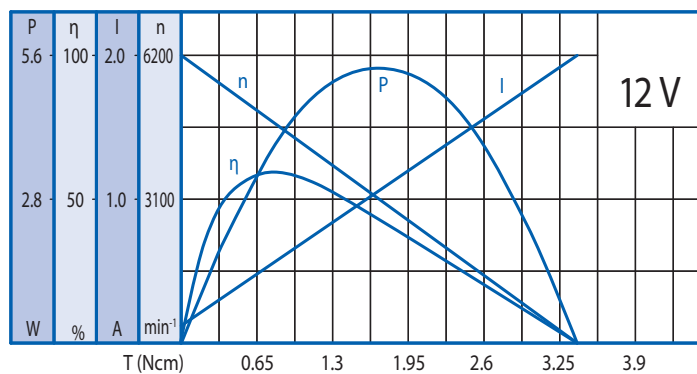


## Optionen

Encoder
B-seitige Welle
Entstörungsfilter
Litzen
Anschlussstecker
Sonderwelle
Sonderspannung

## Motor

Nennspannung (V)	Nennmoment (Ncm)	Nenn Drehzahl (min <sup>-1</sup> )	Nennstrom (mA)	Leerlauf Drehzahl (min <sup>-1</sup> )	Leerlaufstrom (mA)	Nennleistung (W)
12	0.6	5100	≤ 470	6200	≤ 120	3.14
24	0.62	5000	≤ 210	6200	≤ 60	3.17



## Getriebe

Untersetzungsverhältnis	10	18	30	50	60	75	90	100	120	150	180	200	250	300	500	600	750	1000	1500	3000
Dauerdrehmoment, max. (Ncm)	10	10	20	30	30	40	40	60	60	60	60	60	60	60	60	60	60	60	60	60
Spitzendrehmoment, max. (Ncm)	30	30	60	90	90	120	120	180	180	180	180	180	180	180	180	180	180	180	180	180

Radiallast (FR): 10 N (10 mm v. Flansch) | Axiallast (FA): 7 N