

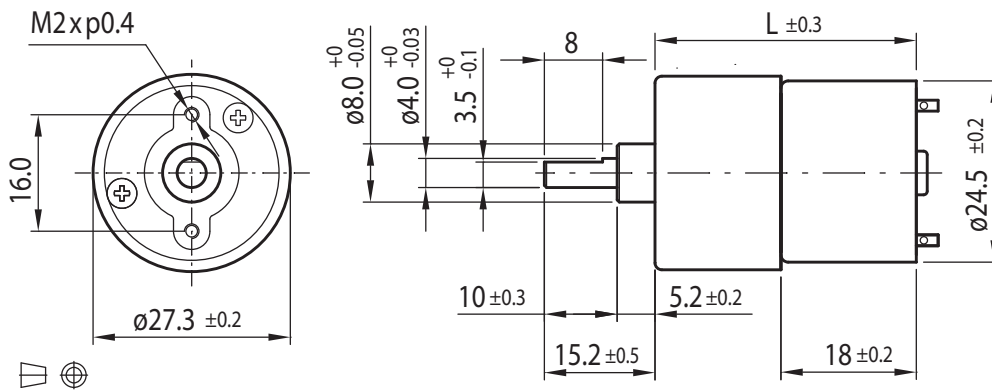
DC-Motor Stirnradgetriebe Typ SZ27-DC25.18



Getriebemotor

Untersetzungs- verhältnis	10	15	21	30	44	60	77	100	112	150	170	200	250	320	360	500	700	800	900	1150	
12V	Nennmoment (Ncm)	0.45	0.6	0.9	1.1	1.6	2.2	2.9	3.7	4.1	4.3	4.8	5.6	7.0	9.0	9.5	10.5	15	15	15	15
	Nennndrehzahl (min ⁻¹)	390	260	180	130	88	65	51	39	35	25	22	19	15	12	11	8	6	5	5	4
24V	Nennmoment (Ncm)	0.45	0.6	0.9	1.1	1.6	2.2	2.9	3.7	4.1	4.3	4.8	5.6	7.0	9.0	9.5	10.5	15	15	15	15
	Nennndrehzahl (min ⁻¹)	420	280	195	140	95	70	55	42	37	27	24	20	16	13	11	8	6	5	5	4
Länge L (mm)	35.3	35.3	35.3	35.3	35.3	35.3	35.3	35.3	35.3	35.3	35.3	35.3	35.3	35.3	35.3	37.3	37.3	37.3	37.3	37.3	

Rel. Luftfeuchtigkeit: 20 bis 85% | Umgebungstemp.: -10 bis +60°C | Nettogewicht max. 66g

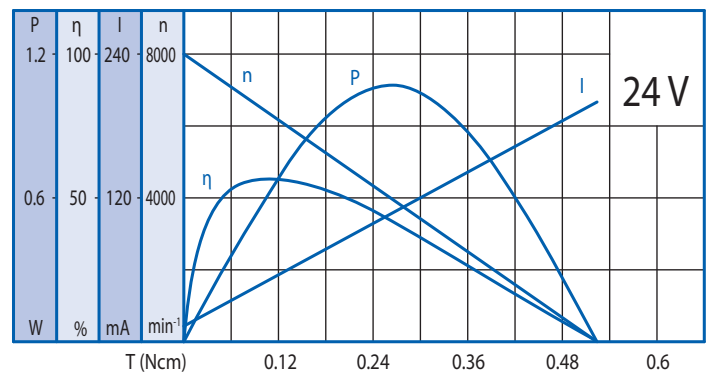
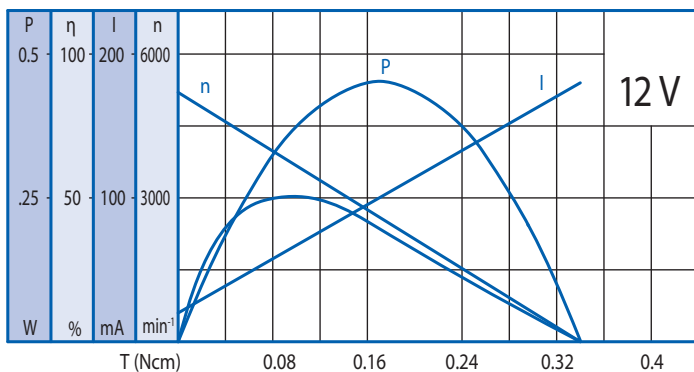


Optionen

Encoder
B-seitige Welle
Entstörungsfilter
Litzen
Anschlusstecker
Sonderwelle
Sonderspannung

Motor

Nennspannung (V)	Nennmoment (Ncm)	Nennndrehzahl (min ⁻¹)	Nennstrom (mA)	Leerlaufdrehzahl (min ⁻¹)	Leerlaufstrom (mA)	Nennleistung (W)
12	0.06	4000	≤60	5200	≤30	0.25
24	0.1	6400	≤60	8000	≤15	0.66



Getriebe

Untersetzungsverhältnis	10	15	21	30	44	60	77	100	112	150	170	200	250	320	360	500	700	800	900	1150
Dauerdrehmoment, max. (Ncm)	3	4	4	6	6	8	8	10	10	12	12	12	12	12	12	15	15	15	15	15
Spitzendrehmoment, max. (Ncm)	9	12	12	18	18	24	24	30	30	36	36	36	36	36	36	45	45	45	45	45

Radiallast (FR): 3 N (10 mm v. Flansch) | Axiallast (FA): 2 N