

# BLDC-Motor Typ BL82R



## Technische Daten

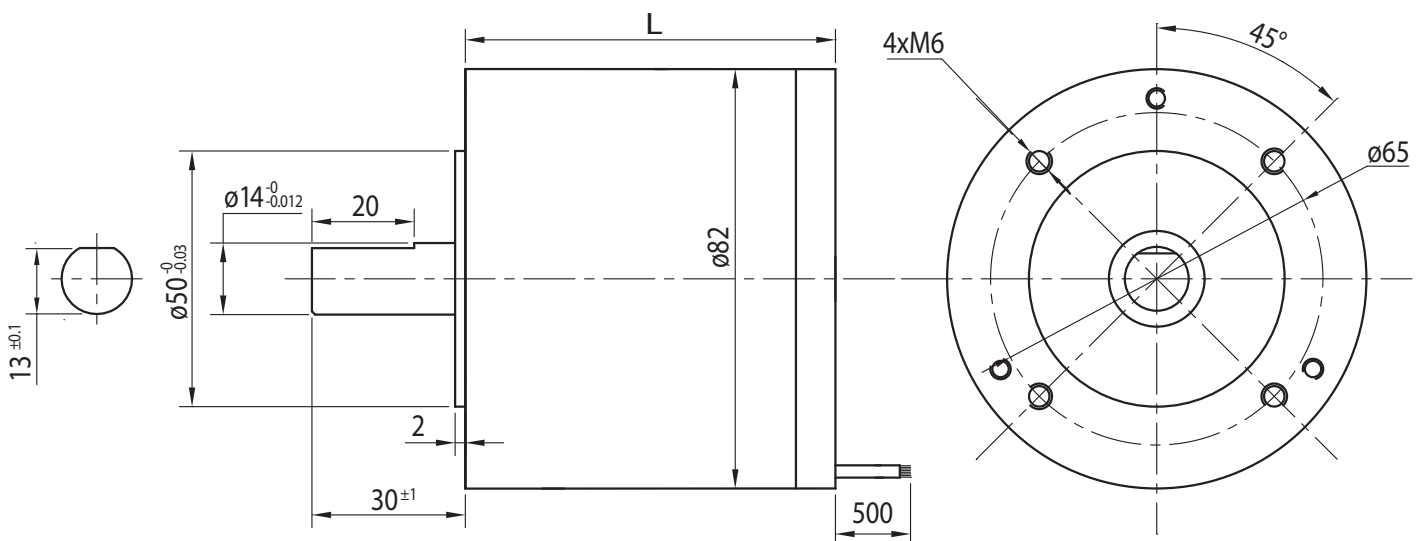
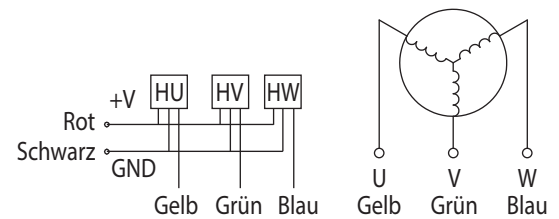
Modell	BL82.80R	BL82.90R
Nennspannung (V)	48	48
Nennzahl (min <sup>-1</sup> )	3000	3000
Nennmoment (Ncm)	60	80
Nennleistung (W)	188	250
Nennstrom (A)	5	7
Spitzenstrom (A)	15	21
Spitzendrehmoment (Ncm)	180	240
Rotorträgheitsmoment (gcm <sup>2</sup> )	600	700
Drehmomentkonstante (Ncm/A)	120	110
Widerstand (Ω)	0.9	0.7
Induktanz (mH)	0.7	0.5
Länge (mm)	80	90
Gewicht (kg)	1.5	1.7
Pole	8	
Phasen	3	
Isolierklasse	B	

Rel. Luftfeuchtigkeit: 20 bis 85% | Umgebungstemp.: -20 bis +50 °C

## Anschlüsse

UL1007 AWG26	
Rot	Vcc
Gelb	Ha
Grün	Hb
Blau	Hc
Schwarz	GND

UL3266 AWG18	
Gelb	U
Grün	V
Blau	W



## Optionen

Encoder	Sonderwelle
B-seitige Welle	Sonderspannung
Anschlusstecker	Isolierklasse F/H