

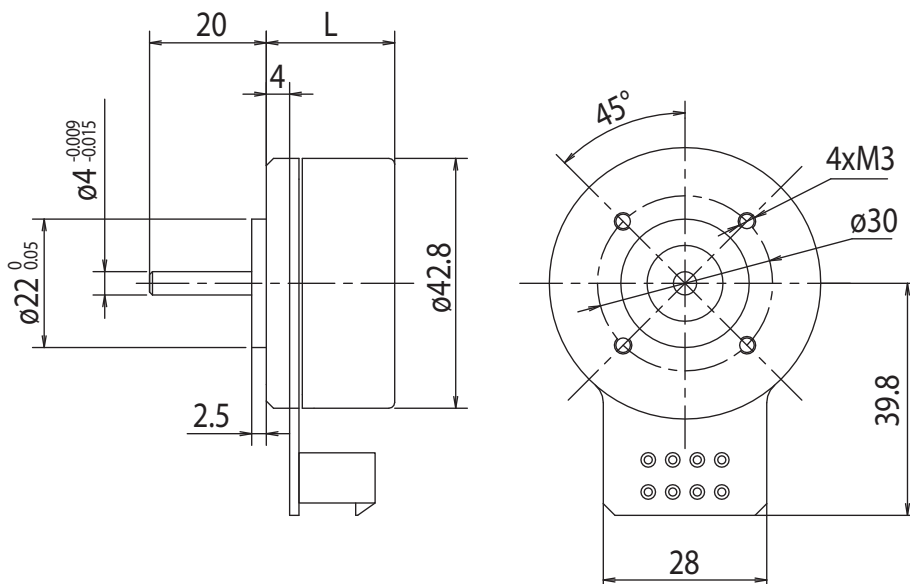
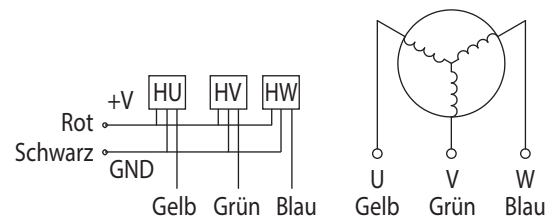
# BLDC-Motor Typ BL43



## Technische Daten

Modell	BL43.21	BL43.26	BL43.31
Nennspannung (V)	24	24	24
Nendrehzahl (min <sup>-1</sup> )	5000	5000	5000
Nennmoment (Ncm)	6	10	13
Nennleistung (W)	35	50	70
Nennstrom (A)	2.2	3.2	4.4
Spitzenstrom (A)	6.6	9.6	13.2
Spitzendrehmoment (Ncm)	18	30	39
Rotorträgheitsmoment (kg/cm <sup>2</sup> )	0.13	0.23	0.33
Drehmomentkonstante (Ncm/A)	3	3	3
Gegen-EMK (V/min <sup>-1</sup> )	2.8	2.8	2.8
Widerstand (Ω)	2.0	1.5	1.0
Induktanz (mH)	1.5	1.0	0.5
Länge (mm)	21.3	26.3	31.3
Gewicht (kg)	0.12	0.18	0.24
Pole	16		
Phasen	3		

Rel. Luftfeuchtigkeit: 20 bis 85% Umgebungstemp.: -20 bis +50 °C



## Optionen

B-seitige Welle	Sonderspannung
Sonderwelle	Getriebe