

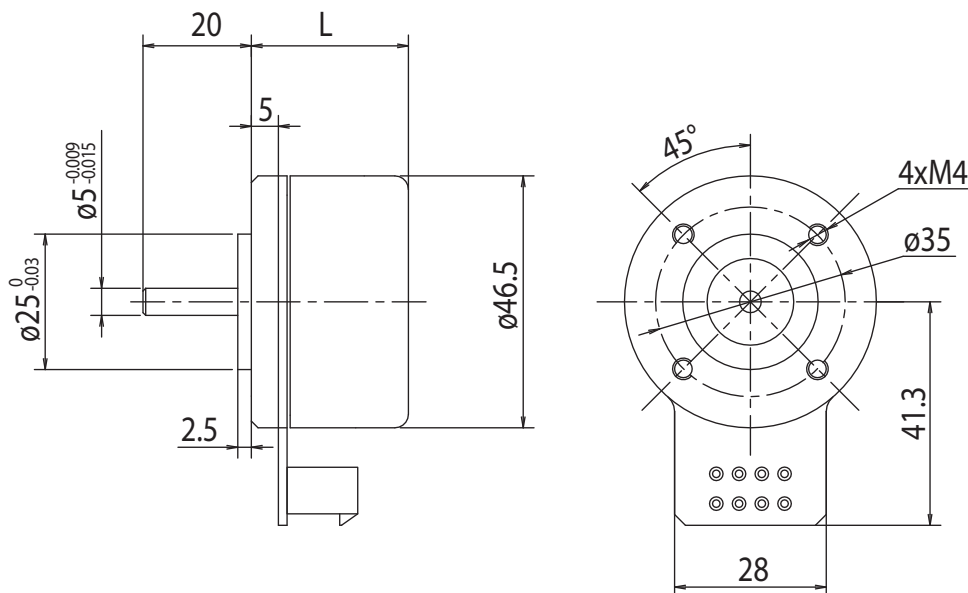
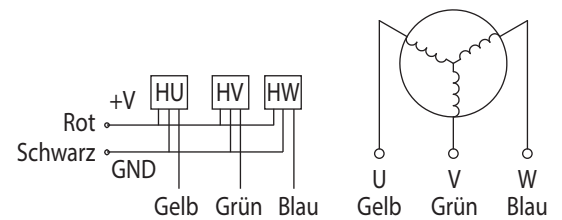
BLDC-Motor Typ BL47



Technische Daten

Modell	BL47.25	BL47.30	BL47.35
Nennspannung (V)	24	24	24
Nenndrehzahl (min ⁻¹)	5000	5000	5000
Nennmoment (Ncm)	8	12	16
Nennleistung (W)	40	60	80
Nennstrom (A)	2.5	3.8	5.1
Spitzenstrom (A)	7.5	11.4	15.2
Spitzendrehmoment (Ncm)	24	36	48
Rotorträgheitsmoment (kg/cm ²)	0.2	0.35	0.5
Drehmomentkonstante (Ncm/A)	3	3	3
Gegen-EMK (V/min ⁻¹)	2.8	2.8	2.8
Widerstand (Ω)	1.5	0.9	0.4
Induktanz (mH)	1.3	0.8	0.3
Länge (mm)	25.3	30.3	35.3
Gewicht (kg)	0.2	0.3	0.4
Pole	16		
Phasen	3		

Rel. Luftfeuchtigkeit: 20 bis 85% Umgebungstemp.: -20 bis +50 °C



Optionen

B-seitige Welle	Sonderspannung
Sonderwelle	Getriebe