

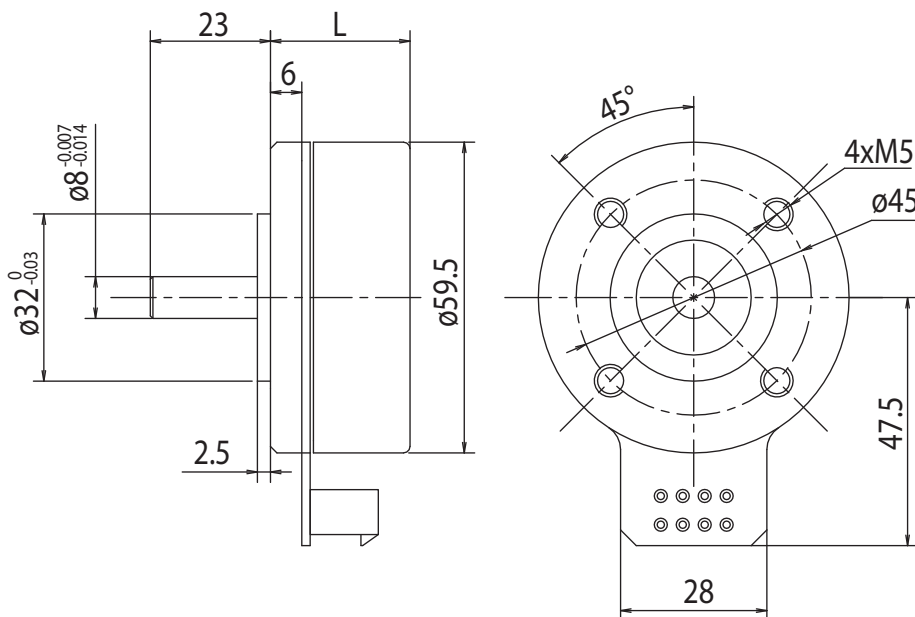
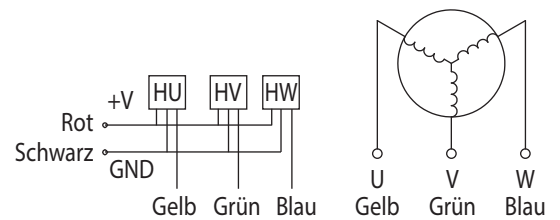
BLDC-Motor Typ BL60



Technische Daten

Modell	BL60.26	BL60.31	BL60.36
Nennspannung (V)	24	24	24
Nenndrehzahl (min ⁻¹)	3000	3000	3000
Nennmoment (Ncm)	15	20	30
Nennleistung (W)	45	60	90
Nennstrom (A)	2.9	3.8	5.8
Spitzenstrom (A)	8.7	11.4	17.4
Spitzendrehmoment (Ncm)	45	60	90
Rotorträgheitsmoment (kg/cm ²)	0.7	1.0	1.3
Drehmomentkonstante (Ncm/A)	5	5	5
Gegen-EMK (V/min ⁻¹)	4.5	4.5	4.5
Widerstand (Ω)	0.7	0.45	0.2
Induktanz (mH)	0.25	0.15	0.1
Länge (mm)	26.3	31.3	36.3
Gewicht (kg)	0.3	0.4	0.5
Pole	16		
Phasen	3		

Rel. Luftfeuchtigkeit: 20 bis 85% Umgebungstemp.: -20 bis +50 °C



Optionen

B-seitige Welle	Sonderspannung
Sonderwelle	Getriebe