

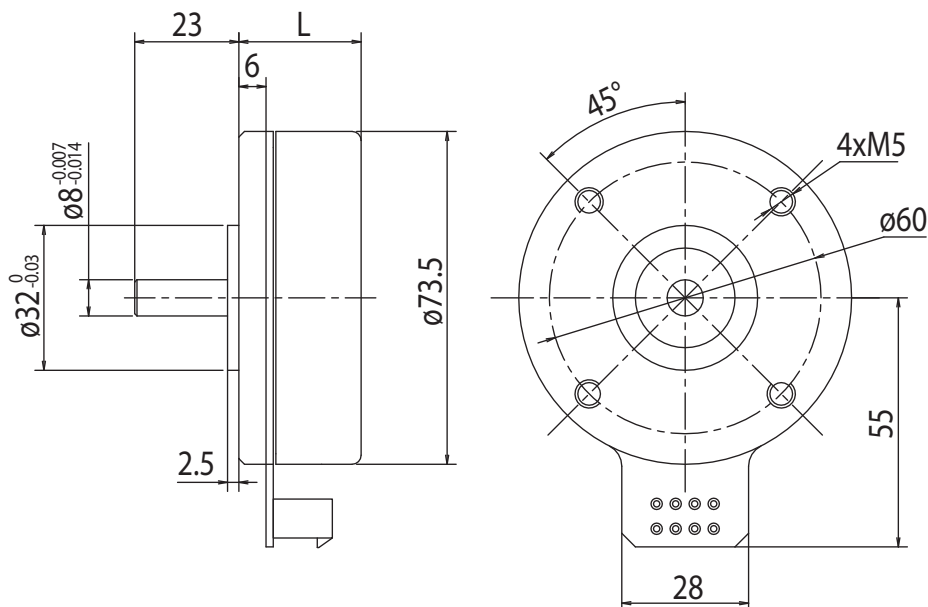
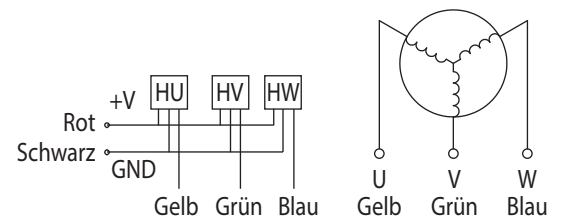
BLDC-Motor Typ BL74



Technische Daten

Modell	BL74.26	BL74.31	BL74.36
Nennspannung (V)	24	24	24
Nenn Drehzahl (min ⁻¹)	3000	3000	3000
Nennmoment (Ncm)	30	45	60
Nennleistung (W)	90	140	180
Nennstrom (A)	5.8	8.9	11.6
Spitzenstrom (A)	17.4	26.7	34.8
Spitzendrehmoment (Ncm)	90	135	180
Rotorträgheitsmoment (kg/cm ²)	1.5	1.9	2.3
Drehmomentkonstante (Ncm/A)	5	5	5
Gegen-EMK (V/min ⁻¹)	4.5	4.5	4.5
Widerstand (Ω)	0.5	0.4	0.3
Induktanz (mH)	0.2	0.1	0.05
Länge (mm)	26.3	31.3	36.3
Gewicht (kg)	0.5	0.7	0.9
Pole	16		
Phasen	3		

Rel. Luftfeuchtigkeit: 20 bis 85% Umgebungstemp.: -20 bis +50 °C



Optionen

B-seitige Welle	Sonderspannung
Sonderwelle	Getriebe