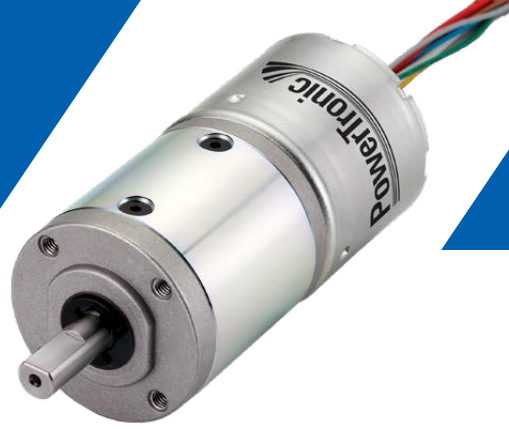


BLDC-Motor Planetengetriebe Typ PL42-BL42.39

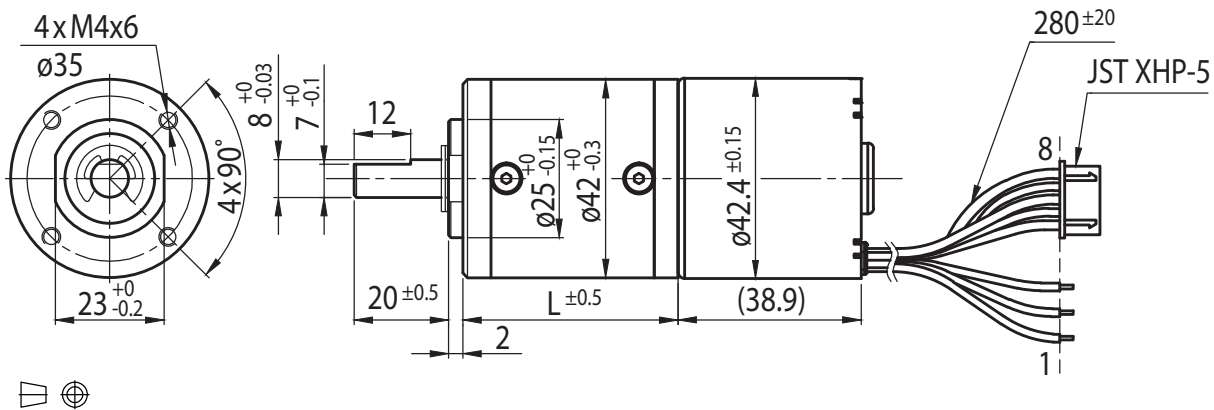
PowerTronic



Getriebemotor

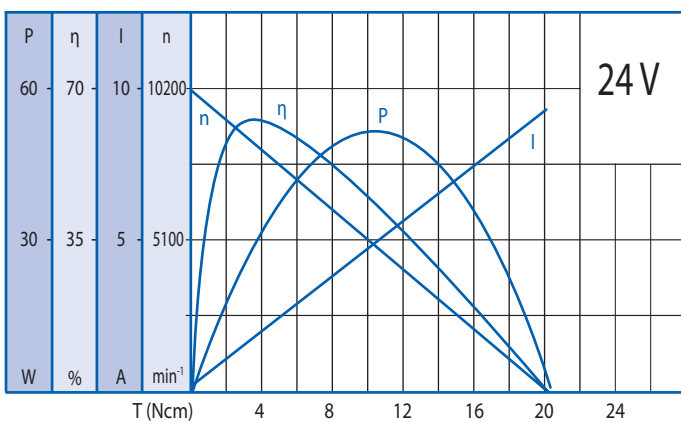
Untersetzungsverhältnis	4	14	17	24	49	61	84	104	144	212	294	504	624	720	864	1062	1470	2500	3000	3600	
24V	Nennmoment (Ncm)	22	65	80	80	180	180	200	200	250	250	300	300	300	300	300	300	300	300	300	300
	Nenn Drehzahl (min ⁻¹)	1590	460	380	310	135	120	95	80	62	42	32	19.5	16	14	11.8	9.6	7	4.1	3.4	2.8
Länge L (mm)	32.5	39.2			45.9							52.6					59.6				

Rel. Luftfeuchtigkeit: 20 bis 85 % | Umgebungstemp.: - 10 bis + 60 °C | Nettogewicht max. 524 g



Motor

Nennspannung (V)	Nennmoment (Ncm)	Nenn Drehzahl (min ⁻¹)	Nennstrom (A)	Leerlauf Drehzahl (min ⁻¹)	Leerlaufstrom (A)	Nennleistung (W)
24	4	7930	≤1.9	11000	≤0.4	30



Anschlüsse

Pin-Nr.	Farbe	Funktion	Draht-Spezifikation
1	Rot	U	UL1430 18AWG
2	Schwarz	V	
3	Weiß	W	
4	Blau	GND	UL1430 26AWG
5	Gelb	HU	
6	Braun	HV	
7	Grau	HW	
8	Grün	+5V	

Kugellager

Radiallast (FR): 80 N (10 mm v. Flansch) | Axiallast (FA): 30 N