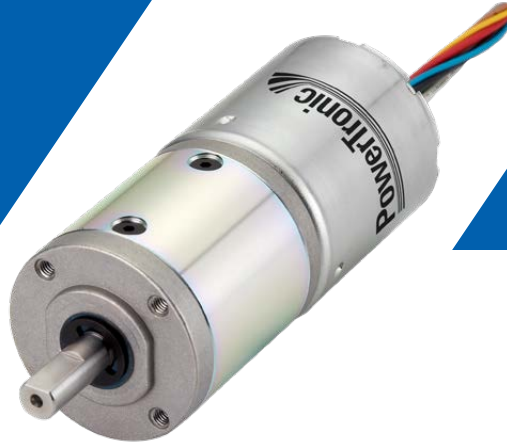


BLDC-Motor Planetengetriebe Typ PL42-BL42.48

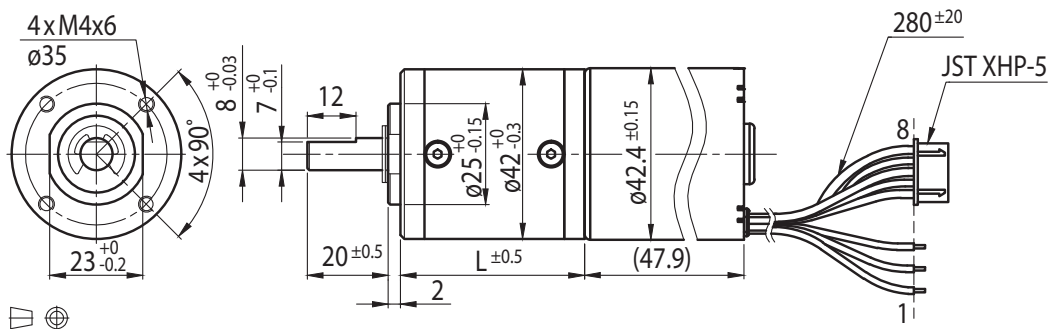
PowerTronic



Getriebemotor

Untersetzungsverhältnis	4	14	17	24	49	61	84	104	144	212	294	504	624	720	864	1062	1470	2500	3000	3600	
12V	Nennmoment (Ncm)	15	47	58	80	140	175	180	200	200	250	250	300	300	300	300	300	300	300	300	300
	Nennndrehzahl (min ⁻¹)	900	255	205	150	73	55	45	35	25	18	14	8	6.5	5.5	5	4	2.5	1.7	1.4	1.2
24V	Nennmoment (Ncm)	22	65	80	80	180	180	180	200	200	250	250	300	300	300	300	300	300	300	300	300
	Nennndrehzahl (min ⁻¹)	1270	370	300	235	110	90	72	60	45	30	23	13.5	11	9.5	8.1	6.6	4.8	4.1	3.4	2
Länge L (mm)	32.5	39.2			45.9							52.6					59.6				

Rel. Luftfeuchtigkeit: 20 bis 85 % | Umgebungstemp.: - 10 bis + 60 °C | Nettogewicht max. 593 g

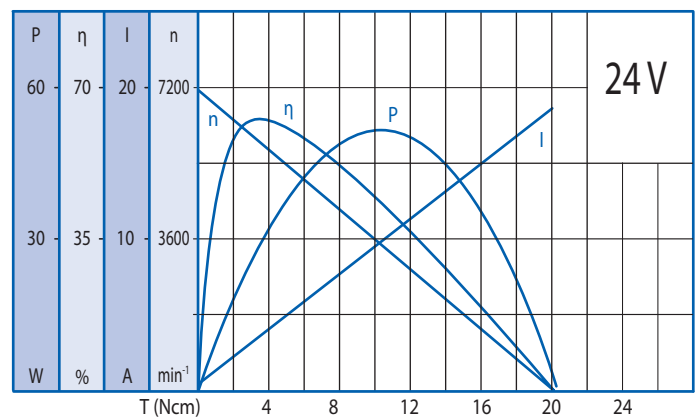
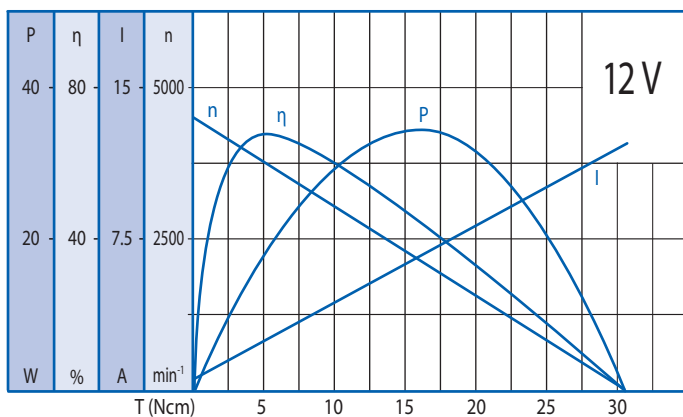


Anschlüsse

Pin-Nr.	Farbe	Funktion	Draht-Spezifikation
1	Rot	U	UL1430 18AWG
2	Schwarz	V	
3	Weiß	W	
4	Blau	GND	UL1430 26AWG
5	Gelb	HU	
6	Braun	HV	
7	Grau	HW	
8	Grün	+5V	

Motor

Nennspannung (V)	Nennmoment (Ncm)	Nennndrehzahl (min ⁻¹)	Nennstrom (A)	Leerlaufdrehzahl (min ⁻¹)	Leerlaufstrom (A)	Nennleistung (W)
12	4.8	3600	≤2.2	4500	≤0.45	17
24	4.9	5600	≤1.83	7200	≤0.3	27



Kugellager

Radial Load (FR): 80N (10mm from face mounting) | Axial Load (FA): 30N