

BLDC-Motor Planetengetriebe Typ PL22.10-BL22.45

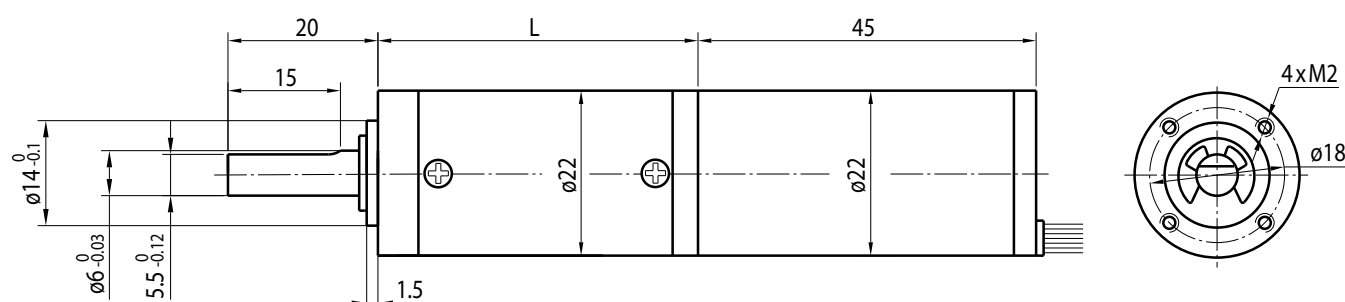
PowerTronic



Getriebemotor

Untersetzungsverhältnis	3.7	5.2	14	19	27	51	71	100	139	189	264	369
Leerlaufdrehzahl (min ⁻¹)	1887	1351	500	368	259	137	99	70	50	37	27	19
Nennndrehzahl (min ⁻¹)	1240	888	329	242	170	90	65	46	33	24	17	12
Nennmoment (Ncm)	2.7	3.7	9.1	12	17	30	41	58	80	100	100	100
Spitzendrehmoment (Ncm)	30	30	120	120	120	250	250	250	250	300	300	300
Stufenzahl	1	1	2	2	2	3	3	3	3	4	4	4
Länge L (mm)	24.4	24.4	33	33	33	41.5	41.5	41.5	41.5	49.8	49.8	49.8

Rel. Luftfeuchtigkeit: 20 bis 85% | Umgebungstemp.: -10 bis +60°C



Motor

Anzahl der Pole	Anzahl der Phasen	Nennspannung (V)	Leerlaufdrehzahl (min ⁻¹)	Nennndrehzahl (min ⁻¹)	Nennmoment (Ncm)	Spitzendrehmoment (Ncm)	Spitzenstrom (A)	Nennleistung (W)
8	3	24	7000	4600	0.8	2.1	1.1	3.8

Radiallast (FR): 20N (10mm v. Flansch) | Axiallast (FA): 10N

Anschlüsse

UL1007 AWG26	
Rot	U
Braun	V
Schwarz	W

UL1007 AWG28	
Blau	Vcc
Gelb	Ha
Braun	Hb
Rot	Hc
Grün	GND

Optionen

Encoder
B-seitige Welle
Anschlusstecker
Sonderwelle
Sonderspannung

Kugellager