

# BLDC-Motor Stirnradgetriebe Typ ST64.68-BL36.40

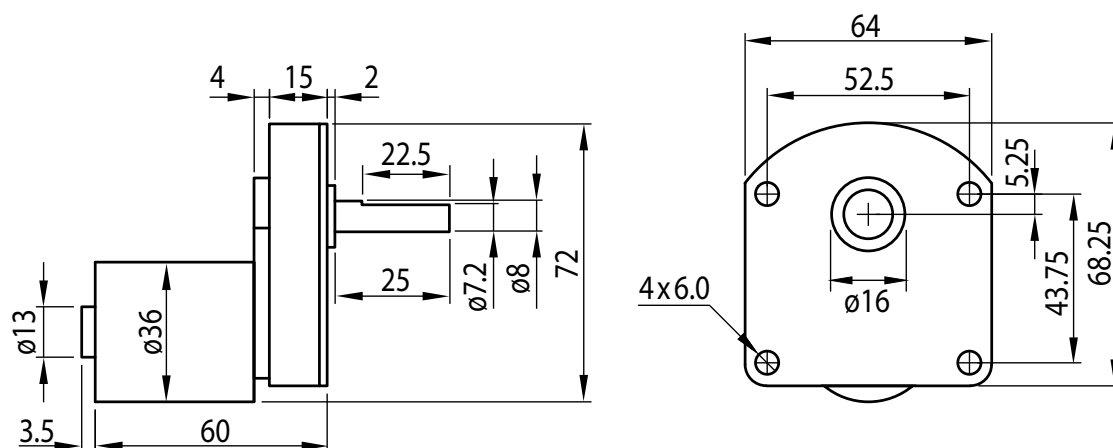
PowerTronic



## Getriebemotor

Untersetzungsverhältnis	16	19.1	37.3	42
Nennmoment (Ncm)	50	59	115	130
Nennzahl (min <sup>-1</sup> )	244	203	104	92

Rel. Luftfeuchtigkeit: 20 bis 85%  
Umgebungstemp.: -20 bis +80 °C  
Nettogewicht max. 0,25 kg



## Motor

Nennspannung (V)	Leerlaufzahl (min <sup>-1</sup> )	Leerlaufstrom (A)	Nennzahl (min <sup>-1</sup> )	Nennstrom (A)	Nennmoment (Ncm)	Nennleistung (W)
24	4700	0.26	3900	0.6	3.6	14.7

Radiallast (FR): 130 N (10 mm v. Flansch)  
Axiallast (FA): 50 N

## Optionen

Encoder
B-seitige Welle
Litzen
Anschlussstecker
Sonderwelle