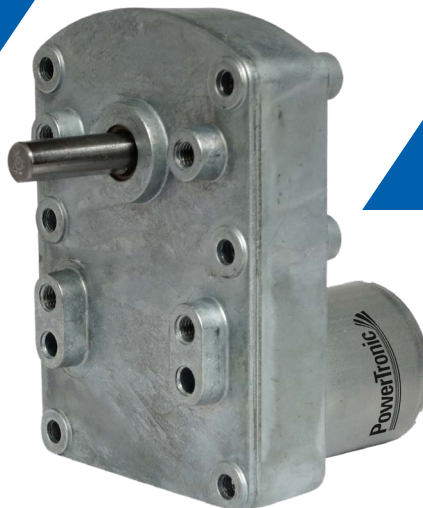


# BLDC-Motor Stirnradgetriebe Typ ST64.92-BL36.40

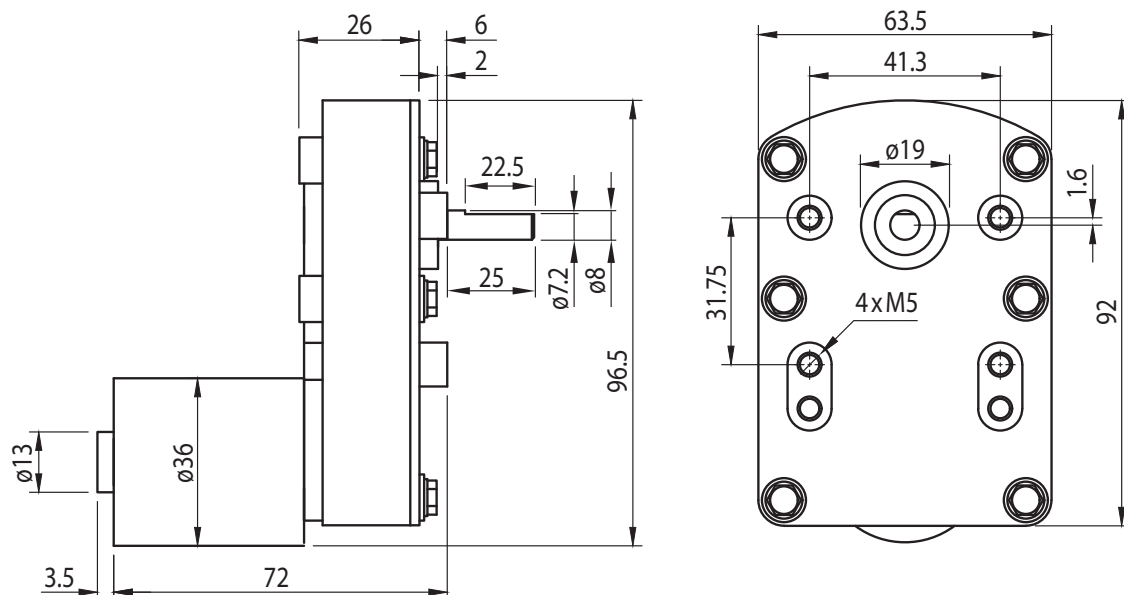
PowerTronic



## Getriebemotor

Untersetzungsverhältnis	11.8	14.1	17	18.8	21.3	25.2	28.3	31.5	42.5	63	85	126	425	584
Nennmoment (Ncm)	36	43	51	57	60	80	90	90	130	190	260	380	1280	920
Nenn Drehzahl (min <sup>-1</sup> )	331	277	229	208	183	155	138	124	92	62	46	31	9.2	7

Rel. Luftfeuchtigkeit: 20 bis 85% | Umgebungtemp.: -20 bis +80 °C | Nettogewicht max. 0,58 kg



## Motor

Nennspannung (V)	Leerlaufdrehzahl (min <sup>-1</sup> )	Leerlaufstrom (A)	Nenn Drehzahl (min <sup>-1</sup> )	Nennstrom (A)	Nennmoment (Ncm)	Nennleistung (W)
24	4700	0.26	3900	0.6	3.6	14.7

Radiallast (FR): 150 N (10 mm v. Flansch)  
Axiallast (FA): 75 N

## Optionen

Encoder
B-seitige Welle
Litzen
Anschlussstecker
Sonderwelle