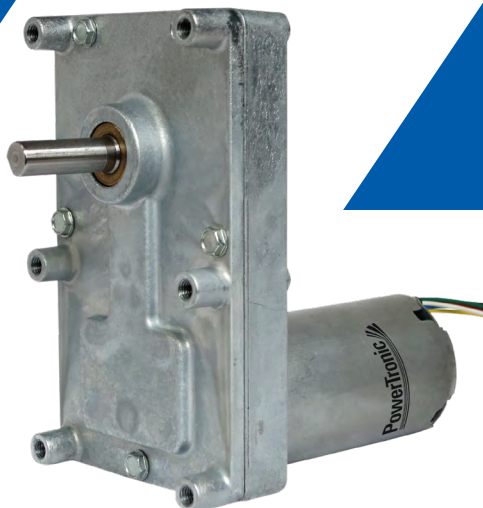


# BLDC-Motor Stirnradgetriebe Typ ST70.119-BL42.75

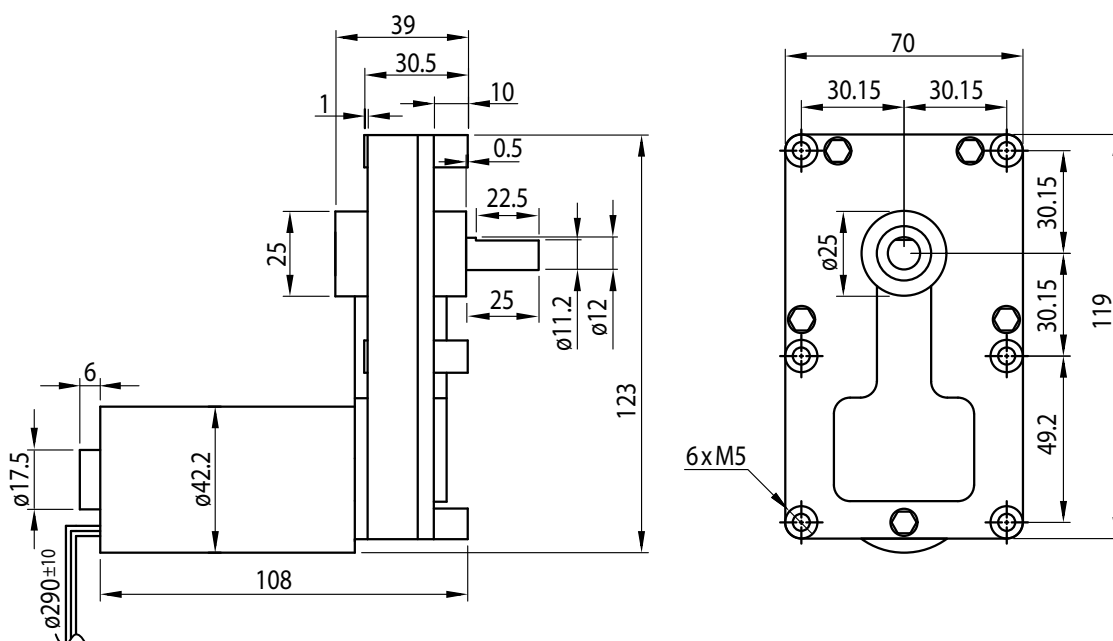
PowerTronic



## Getriebemotor

Untersetzungsverhältnis	139	185	233	278	370	555	794
Nennmoment (Ncm)	750	1150	1430	1740	2300	3500	3500
Nenn Drehzahl (min <sup>-1</sup> )	34	26	20.5	17.2	13	8.6	6

Rel. Luftfeuchtigkeit: 20 bis 85 %  
Umgebungstemp.: -20 bis +80 °C  
Nettogewicht max. 1,2 kg



## Motor

Nennspannung (V)	Leerlaufdrehzahl (min <sup>-1</sup> )	Leerlaufstrom (A)	Nenn Drehzahl (min <sup>-1</sup> )	Nennstrom (A)	Nennmoment (Ncm)	Nennleistung (W)
24	5550	0.3	4770	1.9	7.3	36.5

Radiallast (FR): 200 N (10 mm v. Flansch)  
Axiallast (FA): 100 N

## Optionen

Encoder
B-seitige Welle
Litzen
Anschlusstecker
Sonderwelle