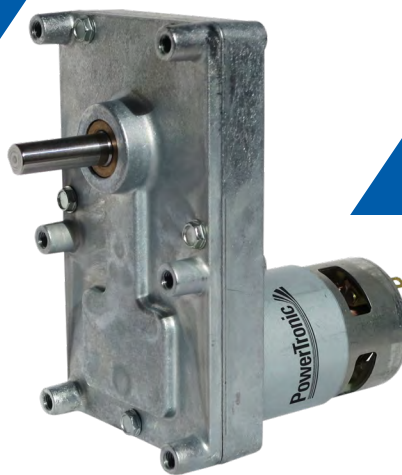


# DC-Motor Stirnradgetriebe Typ ST70.119-DC45.59

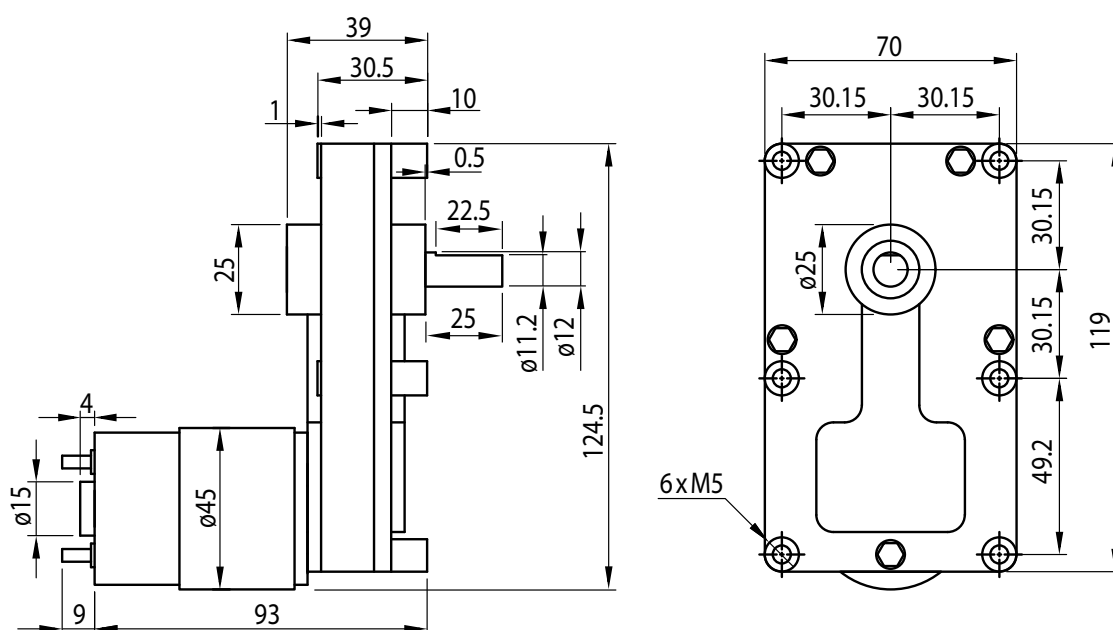
PowerTronic



## Getriebemotor

|                               |      |      |      |      |      |      |      |
|-------------------------------|------|------|------|------|------|------|------|
| Untersetzungsverhältnis       | 139  | 185  | 233  | 278  | 370  | 555  | 794  |
| Nennmoment (Ncm)              | 550  | 730  | 920  | 1100 | 1460 | 2190 | 3100 |
| Nennzahl (min <sup>-1</sup> ) | 21.2 | 15.9 | 12.6 | 10.6 | 7.9  | 5.3  | 3.7  |

Rel. Luftfeuchtigkeit: 20 bis 85%  
Umgebungstemp.: -20 bis +80 °C  
Nettogewicht max. 1,1 kg



## Motor

| Nennspannung (V) | Leerlaufdrehzahl (min <sup>-1</sup> ) | Leerlaufstrom (A) | Nennzahl (min <sup>-1</sup> ) | Nennstrom (A) | Nennmoment (Ncm) | Nennleistung (W) |
|------------------|---------------------------------------|-------------------|-------------------------------|---------------|------------------|------------------|
| 24               | 3500                                  | 0.16              | 2940                          | 0.79          | 4.7              | 14.5             |

(auch serienmäßig lieferbar: 12V)

Radiallast (FR): 200 N (10 mm v. Flansch)  
Axiallast (FA): 100 N

## Optionen

|                   |
|-------------------|
| Encoder           |
| B-seitige Welle   |
| Entstörungsfilter |
| Litzen            |
| Anschlusstecker   |
| Sonderwelle       |
| Sonderspannung    |