

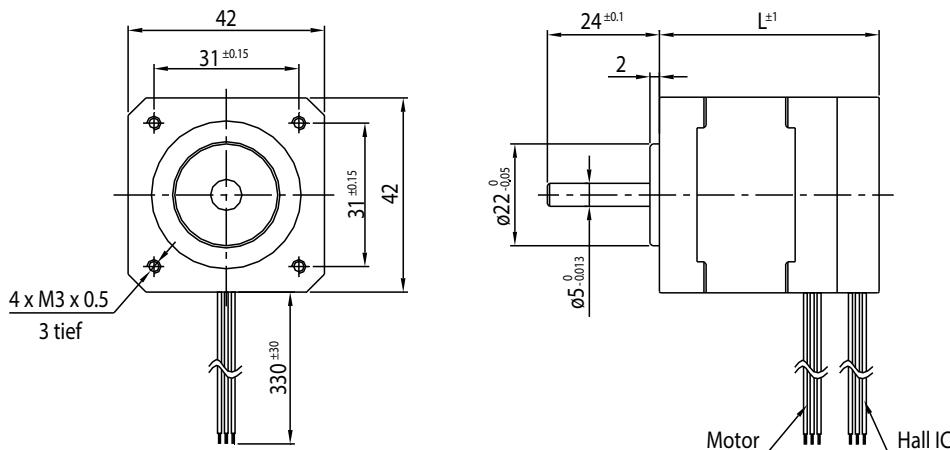
# BLDC-Motor Typ BL42F



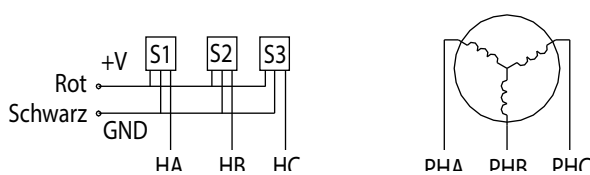
## Technische Daten

Modell	BL42.47F	BL42.63F	BL42.79F
Spannung (V)	24	24	24
Nennzahl (min <sup>-1</sup> )	4000	4000	4000
Nennmoment (Ncm)	6.3	12.5	18.8
Nennstrom (A)	1.9	3.4	5.7
Nennleistung (W)	26	52	78
Spitzendrehmoment (Ncm)	18	38	75
Spitzenstrom (A)	5.7	10.2	18
Drehmoment konstant (Ncm/A)	3.5	3.6	3.6
Back EMF (V/min <sup>-1</sup> )	3.7	3.8	3.8
Trägheitsmoment (g/cm <sup>2</sup> )	24	48	72
Länge (mm)	47	63	79
Gewicht (g)	330	480	630
Pole	8		
Phasen	3		
Isolationsklasse	B		
Isolationswiderstand	100 M $\Omega$ Min. 500 VDC		
Spannungsfestigkeit	500 V AC für 1 Minute		

Rel. Luftfeuchtigkeit: 20 bis 85% | Umgebungstemp.: -20 bis +50 °C



## Anschlüsse



## Optionen

Encoder
B-seitige Welle
Anschlussstecker
Sonderwelle
Sonderspannung