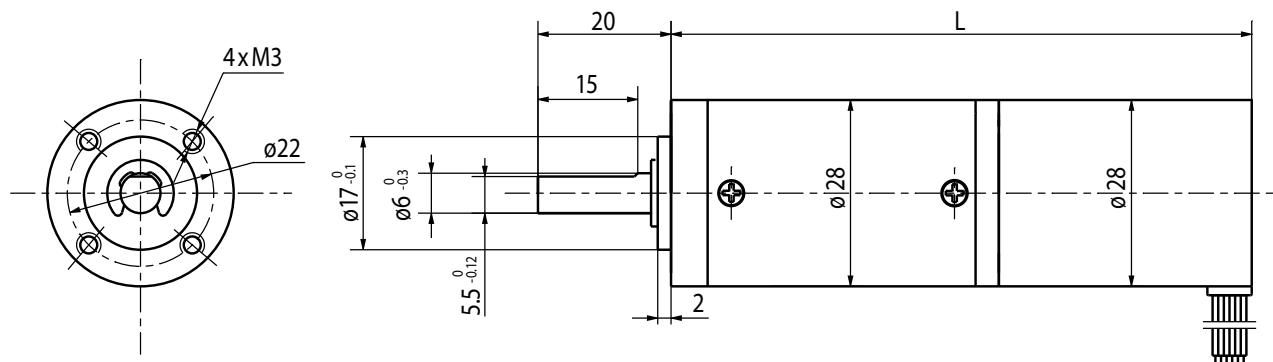




Getriebemotor

Untersetzungsverhältnis	3.7	5.2	14	19	27	51	71	100	139	189	264	369	516	720	
BL28.38-24.30	Leerlaufdrehzahl (min ⁻¹)	809	579	214	158	111	59	42	30	22	16	11	8.1	5.8	4.2
	Nennndrehzahl (min ⁻¹)	539	386	143	105	75	39	28	20	14	11	7.6	5.4	3.9	2.8
	Nennmoment (Ncm)	2	2	6	8	11	19	26	37	51	61	86	120	170	230
	Spitzendrehmoment (Ncm)	100	100	350	350	350	750	750	750	750	900	900	900	900	900
BL28.38-24.40	Leerlaufdrehzahl (min ⁻¹)	1078	772	286	211	148	78	56	40	29	21	15	11	7.8	5.6
	Nennndrehzahl (min ⁻¹)	728	521	193	142	100	53	38	27	19	14	10	7.3	5.2	3.8
	Nennmoment (Ncm)	2	3	8	11	15	26	36	51	71	86	120	170	230	300
	Spitzendrehmoment (Ncm)	100	100	350	350	350	750	750	750	750	900	900	900	900	900
Stufenzahl	1	1	2	2	2	3	3	3	3	4	4	4	4	4	
Länge L (mm)	69	69	78.1	78.1	78.1	87	87	87	87	95.9	95.9	95.9	95.9	95.9	

Radiallast (FR): 35 N (10 mm v. Flansch) | Axiallast (FA): 25 N



Motor

Modell	BL28.38-24.30	BL28.38-24.40
Nennspannung (V)	24	24
Nennndrehzahl (min ⁻¹)	2000	2700
Nennmoment (mNm)	5	7
Leerlaufstrom (mA)	≤ 230	≤ 230
Leerlaufdrehzahl (min ⁻¹)	3000	4000
Spitzendrehmoment (mNm)	15	21
Nennleistung (W)	1	2

Rel. Luftfeuchtigkeit: 20 bis 85% | Umgebungstemp.: -10 bis +60 °C

Anschlüsse

UL1007 AWG26	
Grün	U
Rot	V
Schwarz	W
Gelb	Vcc
Blau	Ha
Orange	Hb
Braun	Hc
Weiß	GND

Optionen

Encoder
B-seitige Welle
Anschlusstecker
Sonderwelle
Sonderspannung

Kugellager