

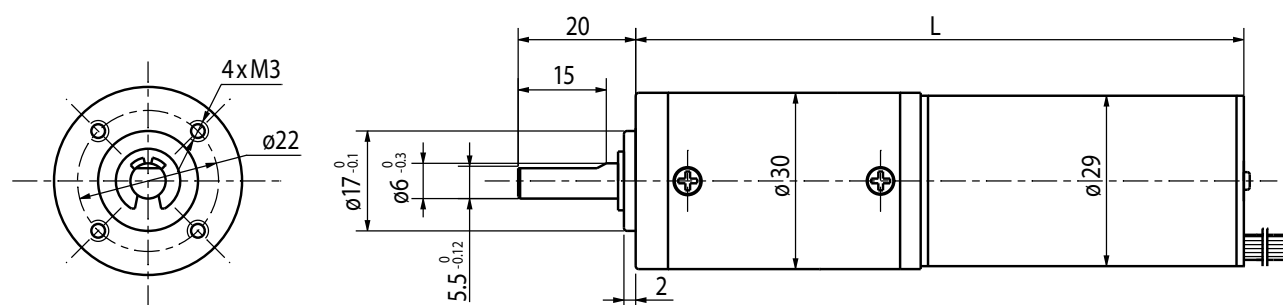
BLDC-Motor Planetengetriebe Typ PL30.30-BL29.55



Getriebemotor

Untersetzungsverhältnis	3.7	5.2	14	19	27	51	71	100	139	189	264	369	
12 V	Leerlaufdrehzahl (min ⁻¹)	1024	734	271	200	141	75	54	38	27	20	14	10
	Nennndrehzahl (min ⁻¹)	809	579	214	158	111	59	42	30	22	16	11	8.4
	Nennmoment (Ncm)	6.7	9.3	23	31	44	74	100	150	200	250	300	300
	Spitzendrehmoment (Ncm)	100	100	350	350	350	750	750	750	750	900	900	900
24 V	Leerlaufdrehzahl (min ⁻¹)	1024	734	271	200	141	75	54	38	27	20	14	10
	Nennndrehzahl (min ⁻¹)	809	579	214	158	111	59	42	30	22	16	11	8.4
	Nennmoment (Ncm)	6.7	9.3	23	31	44	74	100	150	200	250	300	300
	Spitzendrehmoment (Ncm)	100	100	350	350	350	750	750	750	750	900	900	900
Stufenzahl	1	1	2	2	2	3	3	3	3	4	4	4	
Länge L (mm)	86	86	95.1	95.1	95.1	104	104	104	104	112.9	112.9	112.9	

Radiallast (FR): 35 N (10 mm v. Flansch) | Axiallast (FA): 25 N



Motor

Modell	BL29.55-12.38	BL29.55-24.38
Nennspannung (V)	12	24
Nennndrehzahl (min ⁻¹)	3000	3000
Nennmoment (mNm)	20	20
Nennstrom (mA)	1000	500
Leerlaufstrom (mA)	≤ 450	≤ 225
Leerlaufdrehzahl (min ⁻¹)	3800	3800
Spitzendrehmoment (mNm)	60	60
Nennleistung (W)	6	6

Rel. Luftfeuchtigkeit: 20 bis 85% | Umgebungstemp.: -10 bis +60 °C

Anschlüsse

UL1007 AWG26	
Grün	U
Blau	V
Gelb	W
Rot	+5V
Schwarz	GND
Weiß	Ha
Violett	Hb
Orange	Hc

Optionen

Encoder
B-seitige Welle
Anschlusstecker
Sonderwelle
Sonderspannung

Kugellager