

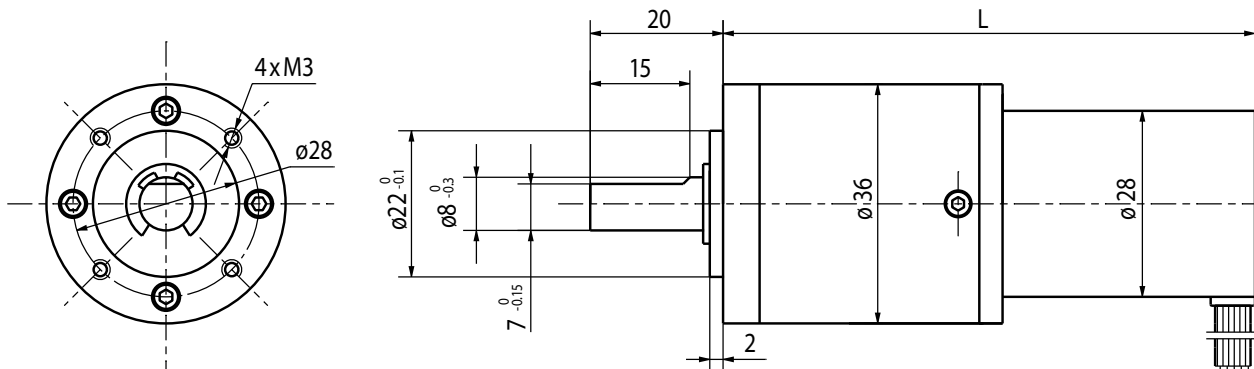
# BLDC-Motor Planetengetriebe Typ PL36.30-BL28.38



## Getriebemotor

Untersetzungsverhältnis	3.7	5.2	14	19	27	51	71	100	139	189	264	369	516	720	
BL28.38-24.50	Leerlaufdrehzahl (min <sup>-1</sup> )	1348	965	357	263	185	98	70	50	36	26	19	14	9.7	6.9
	Nennndrehzahl (min <sup>-1</sup> )	943	676	250	184	130	69	49	35	25	19	13	9.5	6.8	5.4
	Nennmoment (Ncm)	3	4	9	12	17	30	41	58	81	100	140	190	270	300
	Spitzendrehmoment (Ncm)	100	100	350	350	350	750	750	750	750	900	900	900	900	900
BL28.38-24.60	Leerlaufdrehzahl (min <sup>-1</sup> )	1617	1158	429	316	222	118	85	60	43	32	23	16	12	8.3
	Nennndrehzahl (min <sup>-1</sup> )	1132	811	300	221	156	82	59	42	30	22	16	11	8.1	6.4
	Nennmoment (Ncm)	3	4	9	12	17	30	41	58	81	100	140	190	270	300
	Spitzendrehmoment (Ncm)	100	100	350	350	350	750	750	750	750	900	900	900	900	900
Stufenzahl	1	1	2	2	2	3	3	3	3	4	4	4	4	4	
Länge L (mm)	69	69	76.5	76.5	76.5	86.2	86.2	86.2	86.2	93.4	93.4	93.4	93.4	93.4	

Radiallast (FR): 50 N (10 mm v. Flansch) | Axiallast (FA): 30 N



## Motor

Modell	BL28.38-24.50	BL28.38-24.60
Nennspannung (V)	24	24
Nennndrehzahl (min <sup>-1</sup> )	3600	4200
Nennmoment (mNm)	8	8
Leerlaufstrom (mA)	≤ 100	≤ 100
Leerlaufdrehzahl (min <sup>-1</sup> )	5000	6000
Spitzendrehmoment (mNm)	25	25
Nennleistung (W)	2.9	3.4

Rel. Luftfeuchtigkeit: 20 bis 85% | Umgebungstemp.: -10 bis +60 °C

## Anschlüsse

UL1007 AWG26	
Grün	U
Rot	V
Schwarz	W
Gelb	Vcc
Blau	Ha
Orange	Hb
Braun	Hc
Weiß	GND

## Optionen

Encoder
B-seitige Welle
Anschlusstecker
Sonderwelle
Sonderspannung

## Kugellager