

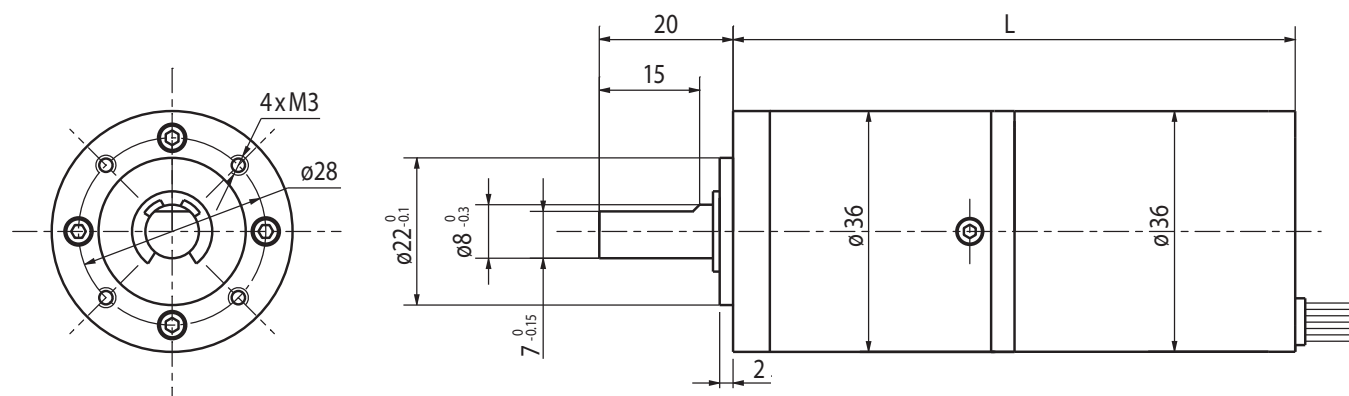
# BLDC-Motor Planetengetriebe Typ PL36.30-BL36.42



## Getriebemotor

Untersetzungsverhältnis	3.7	5.2	14	19	27	51	71	100	139	189	264	
BL36.42-24.30	Leerlaufdrehzahl (min <sup>-1</sup> )	809	579	214	158	111	59	42	30	22	16	11
	Nennndrehzahl (min <sup>-1</sup> )	566	405	150	111	78	41	30	23	18	13	9
	Nennmoment (Ncm)	9	13	31	42	59	100	140	200	250	300	300
	Spitzendrehmoment (Ncm)	100	100	350	350	350	750	750	750	750	900	900
BL36.42-24.40	Leerlaufdrehzahl (min <sup>-1</sup> )	1078	772	286	211	148	78	56	40	29	21	15
	Nennndrehzahl (min <sup>-1</sup> )	755	541	200	147	104	55	39	30	23	18	14
	Nennmoment (Ncm)	10	14	34	46	66	110	160	220	250	300	300
	Spitzendrehmoment (Ncm)	100	100	350	350	350	750	750	750	750	900	900
Stufenzahl	1	1	2	2	2	3	3	3	3	4	4	
Länge L (mm)	73	73	80.5	80.5	80.5	90.2	90.2	90.2	90.2	97.4	97.4	

Radiallast (FR): 50 N (10 mm v. Flansch) | Axiallast (FA): 30 N



## Motor

Modell	BL36.42-24.30	BL36.42-24.40
Nennspannung (V)	24	24
Nennndrehzahl (min <sup>-1</sup> )	2100	2800
Nennmoment (mNm)	32	36
Leerlaufstrom (mA)	≤ 270	≤ 300
Leerlaufdrehzahl (min <sup>-1</sup> )	3000	4000
Spitzendrehmoment (mNm)	96	110
Nennleistung (W)	7	10

Rel. Luftfeuchtigkeit: 20 bis 85% | Umgebungstemp.: -10 bis +60 °C

## Optionen

Encoder
B-seitige Welle
Anschlusstecker
Sonderwelle
Sonderspannung

## Kugellager